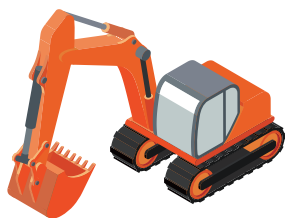


資格取得で 安全運転・安全作業

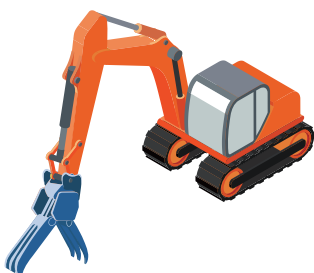
BREXA
PCT

2026年度版

2026年4月～2027年3月



車両系 (整地等)
運転技能講習



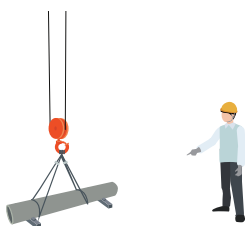
車両系 (解体)
運転技能講習



車両系 (基礎)
運転技能講習



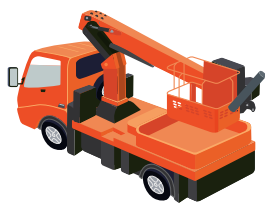
不整地運搬車
運転技能講習



玉掛け技能講習



小型移動式クレーン
運転技能講習



高所作業車
運転技能講習



フォークリフト
運転技能講習



ガス溶接技能講習

有機溶剤
作業主任者

特化物・四アルキル鉛等
作業主任者

金属アーク溶接等
作業主任者

石綿作業
主任者

2026年1月より株式会社 BREXA PCTに社名変更しました。

愛知労働局長登録教習機関

株式会社 BREXA PCT 愛知教習所

〒444-0232 岡崎市合歓木町字屋下1-1

TEL 0564-57-7123 FAX 0564-57-6300

<https://kyosyu.pct.brexa.com>



受講区分及び料金表

(※1) 経験とはその該当機種の特別教育を修了後、特別教育で運転できる当該機種での経験を言います。

技能講習

1～9 登録期限 令和11年3月30日 10～13 登録期限 令和12年7月13日

種目	労働局登録番号	受講資格(年齢18歳以上でいずれかに該当する方)	コース	日程	助成金	受講料(内税)	(内:教本)
1	車両系建設機械 【整地・運搬・積込・掘削用】 (機体重量3トン以上) 愛基第1260号	経験資格ない方	38H	5日	○	106,000円	2,000円
		①大型特殊免許所持者 ②不整地運搬車技能講習修了者 ③自動車免許(普・準中・中・大型)を有し、特別教育修了後、3トン未満の重機経験(※1)が3ヶ月以上ある方(経験の事業主証明、特定自主検査記録必要)	14H	2日	○	50,000円	2,000円
2	車両系建設機械【解体用】 (機体重量3トン以上) 愛基第1261号	平時5H 車両系(整地……)技能講習修了者	5H	1日	○	23,000円	2,000円
3	車両系建設機械【基礎工事用】 (機体重量3トン以上) 愛基第1265号	①大型特殊免許所持者 ②車両系(整地・解体・不整地)技能講習いずれかの修了者 ③自動車免許(普・準中・中・大型)を有し、特別教育修了後、3トン未満の重機経験(※1)が3ヶ月以上ある方(経験の事業主証明、特定自主検査記録必要)	25H	4日	○	106,000円	3,000円
		移動式クレーン免許所持者 ※クレーン・小型移動式クレーン修了者は不可	9H	2日	○	50,000円	3,000円
4	不整地運搬車 (最大積載量1トン以上) 愛基第1262号	①大型特殊免許所持者 ②車両系(整地・解体)技能講習いずれかの修了者 ③自動車免許(普・準中・中・大型)を有し、重機経験(※1)が3ヶ月以上ある方(経験の事業主証明、特定自主検査記録必要)	11H	2日	○	44,000円	2,000円
5	玉掛け (つり上げ荷重1トン以上) 愛基第1263号	経験資格ない方	19H	3日	○	31,000円	2,000円
		①クレーン運転士免許又は移動式クレーン免許所持者 ②小型移動式クレーン運転技能講習又は床上操作式クレーン運転技能講習修了者	15H	3日	○	28,000円	2,000円
6	小型移動式クレーン (つり上げ荷重5トン未満) 愛基第1267号	経験資格ない方	20H	3日	○	42,000円	2,000円
		①玉掛け技能講習修了者 ②クレーン・デリック運転士免許所持者 ③床上操作式クレーン技能講習修了者	16H	3日	○	39,000円	2,000円
7	高所作業車 (作業床の高さ10m以上) 愛基第1266号	①建設機械施工技士 ②自動車免許(普・準中・中・大型・大特)所持者 ③フォークリフト又は車両系(整地)などの技能講習修了者	14H	2日	○	49,000円	2,000円
		①移動式クレーン免許所持者 ②小型移動式クレーン技能講習修了者	12H	2日	○	47,000円	2,000円
8	ガス溶接 愛基第1272号	資格・経験は不要です	13H	2日	○	23,000円	1,000円
9	フォークリフト (最大荷重1トン以上) 愛基第1264号	経験資格ない方	35H	5日	—	49,000円	2,000円
		普通・準中型・中型又は大型自動車免許所持者で、経験資格のない方	31H	4日	—	42,000円	2,000円
		①大型特殊免許(限定なし)所持者 ③自動車免許(普・準中・中・大型)を有し、特別教育修了後、1トン未満のフォークリフト経験(※1)が3ヶ月以上ある方(経験の事業主証明、特定自主検査記録必要)	11H	2日	—	29,000円	2,000円
10	有機溶剤 愛基第1539号	資格・経験は不要です	12H	2日	—	24,000円	4,000円
11	特化物・四アルキル鉛 愛基第1540号	資格・経験は不要です	12H	2日	—	24,000円	4,000円
12	金属アーク溶接等 愛基第1541号	資格・経験は不要です	6H	1日	—	20,000円	2,000円
13	石綿 愛基第1542号	資格・経験は不要です	10H	2日	—	24,000円	4,000円
●フォークリフト練習		フォークリフト技能講習修了者	1H	—	—	10,000円	—

●フォークリフト練習は1Hから承ります。日程は電話にてお問い合わせください。

特別教育

種 目	日数	助成金	時間	受講料 (消費税・教本代込)
1 アーク溶接	3日	○	21H	25,000円
2 小型車両系【整地・運搬・積込・掘削用】 (機体重量3トン未満)	2日	○	13H	18,000円
3 クレーン(つり上げ荷重5トン未満)	2日	○	13H	18,000円
4 ローラー	2日	○	10H	18,000円
5 高所作業車(作業床高さ10m未満)	2日	○	9H	18,000円
6 フォークリフト(最大荷重1トン未満)	2日	—	12H	18,000円
7 低圧電気取扱業務	2日	○	14H	20,000円
8 石綿	1日	○	4.5H	12,000円
9 自由研削砥石の取替	1日	○	6H	12,000円
10 粉じん作業	1日	○	4.5H	12,000円
11 酸欠作業(硫化水素含む)	1日	○	5.5H	12,000円
12 足場	1日	○	6H	14,000円
13 フルハーネス型墜落制止用器具(標準コース)	1日	○	6H	13,000円
14 新伐木(チェーンソー)	3日	—	18H	29,000円
15 テールゲートリフター	1日	—	6H	16,000円

専門教育

種 目	日数	助成金	時間	受講料 (消費税・教本代込)
1 一般建築物石綿含有健在調査者	2日	—	10H	45,000円
	受講する方の条件「石綿作業主任者を修了された方」			
2 工作物石綿事前調査者	2日	—	10H	50,000円
	受講する方の条件「石綿作業主任者を修了された方」			
3 化学物質管理者(取扱い事業所向け)	1日	—	6H	25,000円

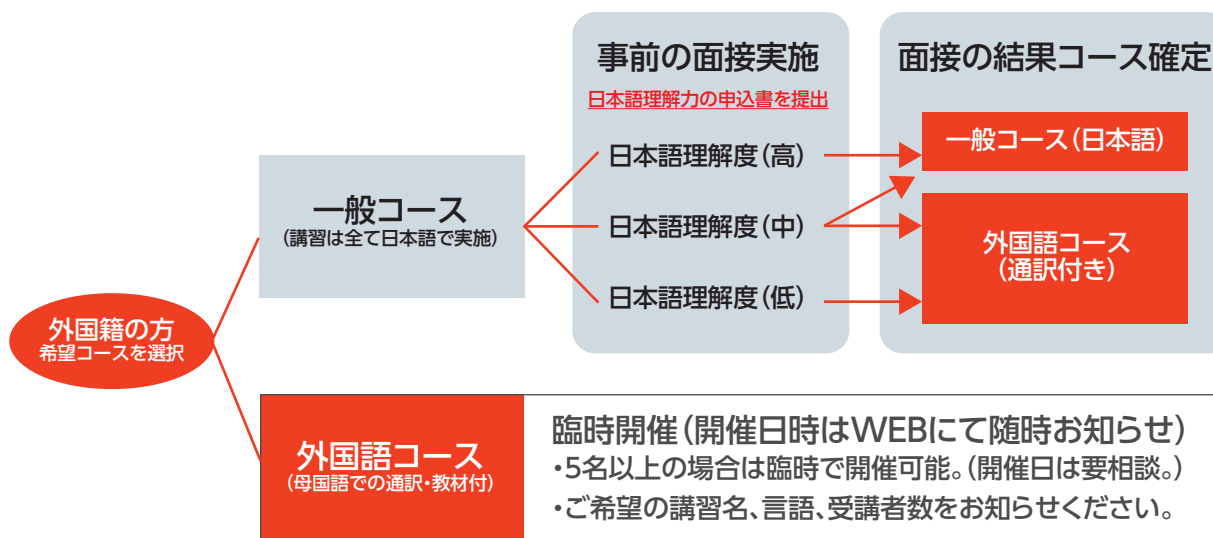
出張講習

特別教育・安全衛生教育はまとまった人数の場合は臨時開催や出張講習もできる場合がありますのでご遠慮なくご相談ください。

安全衛生教育

種 目	日数	助成金	時間	受講料 (消費税・教本代込)
1 丸のこ等取扱従事者	1日	—	4H	12,000円
2 職長・安全衛生責任者教育	2日	—	14H	22,000円
3 有機溶剤作業	1日	—	4.5H	12,000円
4 振動工具(チェーンソー除く)	1日	—	4H	12,000円
5 刈払機	1日	—	6H	12,000円

外国籍者の資格取得について



【外国語コース 実施できます】(ベトナム語・英語・インドネシア語・中国語・ポルトガル語等)

- ・通訳者が付きます。(通訳コース受講料の他に別途通訳料がかかります)、外国語の補助教材も準備しております。
- ・臨時開催にて対応しておりますので、対応可能な講習種目、言語等詳細はお問い合わせください。

【1 ご予約】 インターネットかお電話よりご予約を承ります。(定員制)

受講5日前以内のキャンセル・日程変更はご遠慮願います。

【2 事前準備】 受講申込書を記入後、受講開始5日前までにFAXしてください。

(申込書入手方法: インターネット・郵送・FAX)

【3 受講料金のお支払い】 受講開始5日前までにお振込みください。

※教習所により口座番号は異なります。

三菱UFJ銀行 新東京支店 (147)

普通 7760080

名義: カ)ブレクサピーシーティ

※振込手数料はお客様の負担でお願い致します。

【4 受講日当日の持参品】

- ①受講申込書と印鑑 (訂正用)
- ②写真1枚 (縦3cm横2.4cm) ※スピード写真機あります。
- ③修了証・免許証等の原本 (免除コースを受講される方)
- ④愛知教習所発行の修了証の原本 (愛知教習所で初めて受講される方は不要)
技能講習・特別教育・安全教育で各々修了証を統合します。
- ⑤本人確認書類 下記いずれかの原本
 - (1) 自動車運転免許証
 - (2) マイナンバーカード
 - (3) 住民票又は戸籍抄本 (発行後6ヶ月以内)
 - (4) パスポート
 - (5) 健康保険証
 - (6) 当社発行の修了証
 - (7) 国家資格の免許証 (クレーン運転士・小型船舶・危険物等)
 - (8) 在留カード (外国籍の方は必須)
- ⑥筆記用具
- ⑦その他
 - * 実技講習日は作業のできる服装 (長そで・長ズボン)、履き物 (スニーカー等) でお越しください。
 - * 玉掛け、小型移動式クレーン受講の方は、必ず安全靴を準備してください。
 - * 実技講習日に天候が悪い場合はカッパ等の雨具を準備してください。
 - * ヘルメットをお持ちでない方は貸出いたします。
 - * 昼食が必要な方は、講習開始前までに券売機でチケットを購入してください。
(土・日・祝日は注文を承っておりません)

【5 入所時間】

AM8:20 までに受付を済ませてください。(AM7:40より受付)

遅刻は厳禁です。

講習開始後のキャンセル、無断欠席、遅刻の場合は返金致しませんのでご注意ください。

お振込後のキャンセルは返金事務手数料として、お一人につき1,000円を頂戴いたします。

【6 外国籍の方が受講】

一般コースへ受講希望の方は面談が必要となります。まずお電話にてご連絡ください。

※ただし、日本語の聞き取りが難しい場合など、受講をお断りすることもあります。

詳しくは外国籍の資格取得について (P2) をご覧ください。

人材開発支援助成金 (技能実習コース)

【受給資格】

下記5つの条件を満たしている中小建設事業主

- ①資本金3億円以下または従業員300人以下
- ②建設業保険料率に加入していること
- ③受講者が被保険者
- ④受講料金を会社が負担すること
- ⑤受講期間中、受講生に賃金が支払われること

■助成金の対象種目は料金表をご確認ください■

※その他助成金につきましては受講証明・カリキュラム作成のみ行います。
各助成金申請書類は皆様ご自身でご準備いただけますよう、お願い申し上げます。

【申込方法】

- 支払** 受講料金を教習所へ全額お支払いください
- 受講** 受講後、当社より助成金申請書類を会社宛に郵送します
- 申請** 助成金申請書類一式を労働局かハローワークへ提出してください
(受講後2ヶ月以内)
- 認定** 労働局の審査後に助成金が振り込まれます

e-ラーニング講習

e-ラーニング講習 PCTオンライン **らくトレ**

受講時間を分割して、パソコンで学べる
WEB上で完結！ 講座受講～修了証発行申請まで！

3つのメリット

- ・パソコン等インターネット端末があれば、受講可能！！
- ・受講のタイミングは自分次第！業務のスキマ時間に
- ・教習所への移動時間・経費がかかりません！



場所を選ばず、受講時間を分割して、いつでも受講できる



対応種目はQRコード、またはHPから

<https://service.pctc.co.jp/rakutra>



BREXA PCT 愛知教習所

外国語講習 (通訳付き) の日程

日本語で講習を行い、通訳者を介して外国語での講習受講ができます

- 日本語の理解が難しい方でも受講することが可能です
- 人数により臨時開催や他言語対応も相談ください
- 外国語講習も助成金対象です (種目による)

＼ご相談、ご予約はお電話にてお問い合わせください！／

TEL (0564)57-7123



※臨時開催 ※2026年4月14更新 更新時に開催予定のない月は表示していません

1	2	3	4	5	6	7	8	9	10	11	12	13	14	15	16	17	18	19	20	21	22	23	24	25	26	27	28	29	30				
水	木	金	土	日	月	火	水	木	金	土	日	月	火	水	木	金	土	日	月	火	水	木	金	土	日	月	火	水	木				
												フォーク 38H 英語				解体 6H 英語																	
																		整地 41H 英語															
														小車 インドネシア語																			
																						玉掛け 22H インドネシア語						玉掛け 22H インドネシア語					
▶ 4月																																	
1	2	3	4	5	6	7	8	9	10	11	12	13	14	15	16	17	18	19	20	21	22	23	24	25	26	27	28	29	30	31			
金	土	日	月	火	水	木	金	土	日	月	火	水	木	金	土	日	月	火	水	木	金	土	日	月	火	水	木	金	土	日			
													NEW																				
																						フォーク 38H 英語											
▶ 5月																																	
1	2	3	4	5	6	7	8	9	10	11	12	13	14	15	16	17	18	19	20	21	22	23	24	25	26	27	28	29	30				
月	火	水	木	金	土	日	月	火	水	木	金	土	日	月	火	水	木	金	土	日	月	火	水	木	金	土	日	月	火				
																		フォーク 38H ベトナム語															
▶ 6月																																	
1	2	3	4	5	6	7	8	9	10	11	12	13	14	15	16	17	18	19	20	21	22	23	24	25	26	27	28	29	30	31			
土	日	月	火	水	木	金	土	日	月	火	水	木	金	土	日	月	火	水	木	金	土	日	月	火	水	木	金	土	日	月			
																		整地 41H ベトナム語															
																						解体 6H ベトナム語											
▶ 8月																																	
1	2	3	4	5	6	7	8	9	10	11	12	13	14	15	16	17	18	19	20	21	22	23	24	25	26	27	28	29	30				
火	水	木	金	土	日	月	火	水	木	金	土	日	月	火	水	木	金	土	日	月	火	水	木	金	土	日	月	火	水				
																		整地 41H 英語															
▶ 9月																																	

お問い合わせ

＼お気軽にお問い合わせください！／

株式会社BREXA PCT 愛知教習所

TEL (0564)57-7123

〒444-0232 愛知県岡崎市合歓木町字屋下1-1

是非とも BREXA PCT にご相談ください！

株式会社 BREXA PCT



ご相談はこちら

<https://kyosyu.pct.brexa.com/>



日程表【受講のご予約は、まずインターネットかお電話で!】

★初日受付時間 8:20までに済ませてください。

(2026年) 4月		日にち		1	2	3	4	5	6	7	8	9	10	11	12	13	14	15	16	17	18	19	20	21	22	23	24	25	26	27	28	29	30	
		コース	水	木	金	土	日	月	火	水	木	金	土	日	月	火	水	木	金	土	日	月	火	水	木	金	土	日	月	火	水	木		
技能講習	1 車両系(整地等)	38H																																
		14H																																
	2 車両系(解体)	5H																																
	3 車両系(基礎)	25H																																
		9H																																
	4 不整地運搬車	11H																																
	5 玉掛け	19H・15H																																
		19H-15H(土日)																																
	6 小型移動式クレーン	20H・16H																																
		20H-16H(土日)																																
	16H																																	
7 高所作業車	14H・12H																																	
8 ガス溶接	13H																																	
9 フォークリフト	35H																																	
	31H																																	
	31H(土日)																																	
	11H																																	
10~13 作業主任者																																		
特別教育																																		
安全教育																																		
専門教育																																		
外国語コース																																		

(2026年) 5月		日にち		1	2	3	4	5	6	7	8	9	10	11	12	13	14	15	16	17	18	19	20	21	22	23	24	25	26	27	28	29	30	31	
		コース	金	土	日	月	火	水	木	金	土	日	月	火	水	木	金	土	日	月	火	水	木	金	土	日	月	火	水	木	金	土	日		
技能講習	1 車両系(整地等)	38H																																	
		14H																																	
	2 車両系(解体)	5H																																	
	3 車両系(基礎)	25H																																	
		9H																																	
	4 不整地運搬車	11H																																	
	5 玉掛け	19H・15H																																	
		19H-15H(土日)																																	
	6 小型移動式クレーン	20H・16H																																	
		20H-16H(土日)																																	
	16H																																		
7 高所作業車	14H・12H																																		
8 ガス溶接	13H																																		
9 フォークリフト	35H																																		
	31H																																		
	31H(土日)																																		
	11H																																		
10~13 作業主任者																																			
特別教育																																			
安全教育																																			
専門教育																																			
外国語コース																																			

予告なく日程が変更となる場合があります。ご了承ください。

【受講のご予約は、まずインターネットかお電話で!】

★初日受付時間 8:20までに済ませてください。

(2026年) 6月		日にち		1	2	3	4	5	6	7	8	9	10	11	12	13	14	15	16	17	18	19	20	21	22	23	24	25	26	27	28	29	30		
		コース	月	火	水	木	金	土	日	月	火	水	木	金	土	日	月	火	水	木	金	土	日	月	火	水	木	金	土	日	月	火			
技能講習	1 車両系(整地等)	38H																																	
		14H																																	
	2 車両系(解体)	5H																																	
		25H																																	
	3 車両系(基礎)	9H																																	
		11H																																	
	5 玉掛け	19H・15H																																	
		19H・15H(土日)																																	
	6 小型移動式クレーン	20H・16H																																	
		20H・16H(土日)																																	
7 高所作業車	14H・12H																																		
	13H																																		
9 フォークリフト	35H																																		
	31H																																		
	31H(土日)																																		
10~13 作業主任者																																			
特別教育																																			
安全教育																																			
専門教育																																			
外国語コース																																			

(2026年) 7月		日にち		1	2	3	4	5	6	7	8	9	10	11	12	13	14	15	16	17	18	19	20	21	22	23	24	25	26	27	28	29	30	31	
		コース	水	木	金	土	日	月	火	水	木	金	土	日	月	火	水	木	金	土	日	月	火	水	木	金	土	日	月	火	水	木	金		
技能講習	1 車両系(整地等)	38H																																	
		14H																																	
	2 車両系(解体)	5H																																	
		25H																																	
	3 車両系(基礎)	9H																																	
		11H																																	
	5 玉掛け	19H・15H																																	
		19H・15H(土日)																																	
	6 小型移動式クレーン	20H・16H																																	
		20H・16H(土日)																																	
7 高所作業車	14H・12H																																		
	13H																																		
9 フォークリフト	35H																																		
	31H																																		
	31H(土日)																																		
10~13 作業主任者																																			
特別教育																																			
安全教育																																			
専門教育																																			
外国語コース																																			

予告なく日程が変更となる場合があります。ご了承ください。

日程表【受講のご予約は、まずインターネットかお電話で!】

★初日受付時間 8:20までに済ませてください。

(2026年) 8月		日	1	2	3	4	5	6	7	8	9	10	11	12	13	14	15	16	17	18	19	20	21	22	23	24	25	26	27	28	29	30	31	
コース		土	日	月	火	水	木	金	土	日	月	火	水	木	金	土	日	月	火	水	木	金	土	日	月	火	水	木	金	土	日	月		
技能講習	1 車両系(整地等)	38H																																
		14H																																
	2 車両系(解体)	5H																																
	3 車両系(基礎)	25H																																
		9H																																
	4 不整地運搬車	11H																																
	5 玉掛け	19H・15H																																
		19H・15H(土日)																																
	6 小型移動式クレーン	20H・16H																																
		20H・16H(土日)																																
	16H																																	
7 高所作業車	14H・12H																																	
8 ガス溶接	13H																																	
9 フォークリフト	35H																																	
	31H																																	
	31H(土日)																																	
	11H																																	
10~13 作業主任者																																		
特別教育																																		
安全教育																																		
専門教育																																		
外国語コース																																		

(2026年) 9月		日	1	2	3	4	5	6	7	8	9	10	11	12	13	14	15	16	17	18	19	20	21	22	23	24	25	26	27	28	29	30		
コース		火	水	木	金	土	日	月	火	水	木	金	土	日	月	火	水	木	金	土	日	月	火	水	木	金	土	日	月	火	水			
技能講習	1 車両系(整地等)	38H																																
		14H																																
	2 車両系(解体)	5H																																
	3 車両系(基礎)	25H																																
		9H																																
	4 不整地運搬車	11H																																
	5 玉掛け	19H・15H																																
		19H・15H(土日)																																
	6 小型移動式クレーン	20H・16H																																
		20H・16H(土日)																																
	16H																																	
7 高所作業車	14H・12H																																	
8 ガス溶接	13H																																	
9 フォークリフト	35H																																	
	31H																																	
	31H(土日)																																	
	11H																																	
10~13 作業主任者																																		
特別教育																																		
安全教育																																		
専門教育																																		
外国語コース																																		

予告なく日程が変更となる場合があります。ご了承ください。

【受講のご予約は、まずインターネットかお電話で!】

★初日受付時間 8:20までに済ませてください。

(2026年) 10月		日	1	2	3	4	5	6	7	8	9	10	11	12	13	14	15	16	17	18	19	20	21	22	23	24	25	26	27	28	29	30	31		
コース		木	金	土	日	月	火	水	木	金	土	日	月	火	水	木	金	土	日	月	火	水	木	金	土	日	月	火	水	木	金	土			
技能講習	1 車両系(整地等)	38H																																	
		14H																																	
	2 車両系(解体)	5H																																	
	3 車両系(基礎)	25H																																	
		9H																																	
	4 不整地運搬車	11H																																	
	5 玉掛け	19H・15H																																	
		19H・15H(土日)																																	
	6 小型移動式クレーン	20H・16H																																	
		20H・16H(土日)																																	
	16H																																		
7 高所作業車	14H・12H																																		
8 ガス溶接	13H																																		
9 フォークリフト	35H																																		
	31H																																		
	31H(土日)																																		
	11H																																		
10~13 作業主任者																																			
特別教育																																			
安全教育																																			
専門教育																																			
外国語コース																																			

(2026年) 11月		日	1	2	3	4	5	6	7	8	9	10	11	12	13	14	15	16	17	18	19	20	21	22	23	24	25	26	27	28	29	30				
コース		日	月	火	水	木	金	土	日	月	火	水	木	金	土	日	月	火	水	木	金	土	日	月	火	水	木	金	土	日	月					
技能講習	1 車両系(整地等)	38H																																		
		14H																																		
	2 車両系(解体)	5H																																		
	3 車両系(基礎)	25H																																		
		9H																																		
	4 不整地運搬車	11H																																		
	5 玉掛け	19H・15H																																		
		19H・15H(土日)																																		
	6 小型移動式クレーン	20H・16H																																		
		20H・16H(土日)																																		
	16H																																			
7 高所作業車	14H・12H																																			
8 ガス溶接	13H																																			
9 フォークリフト	35H																																			
	31H																																			
	31H(土日)																																			
	11H																																			
10~13 作業主任者																																				
特別教育																																				
安全教育																																				
専門教育																																				
外国語コース																																				

予告なく日程が変更となる場合があります。ご了承ください。

日程表【受講のご予約は、まずインターネットかお電話で!】

★初日受付時間 8：20までに済ませてください。

(2026年) 12月		日にち	1	2	3	4	5	6	7	8	9	10	11	12	13	14	15	16	17	18	19	20	21	22	23	24	25	26	27	28	29	30	31		
コース			火	水	木	金	土	日	月	火	水	木	金	土	日	月	火	水	木	金	土	日	月	火	水	木	金	土	日	月	火	水	木		
技能講習	1 車両系(整地等)	38H	■														■																		
		14H																																	
	2 車両系(解体)	5H																																	
	3 車両系(基礎)	25H																																	
		9H																																	
	4 不整地運搬車	11H																																	
	5 玉掛け	19H・15H	■																																
		19H・15H(土日)																																	
	6 小型移動式クレーン	20H・16H																																	
		20H・16H(土日)																																	
	16H																																		
7 高所作業車	14H・12H	■																																	
8 ガス溶接	13H																																		
9 フォークリフト	35H	■																																	
	31H	■																																	
	31H(土日)																																		
	11H																																		
10~13 作業主任者																																			
特別教育																																			
安全教育																																			
専門教育																																			
外国語コース																																			

(2027年) 1月		日にち	1	2	3	4	5	6	7	8	9	10	11	12	13	14	15	16	17	18	19	20	21	22	23	24	25	26	27	28	29	30	31			
コース			金	土	日	月	火	水	木	金	土	日	月	火	水	木	金	土	日	月	火	水	木	金	土	日	月	火	水	木	金	土	日			
技能講習	1 車両系(整地等)	38H																																		
		14H																																		
	2 車両系(解体)	5H																																		
	3 車両系(基礎)	25H																																		
		9H																																		
	4 不整地運搬車	11H																																		
	5 玉掛け	19H・15H																																		
		19H・15H(土日)																																		
	6 小型移動式クレーン	20H・16H																																		
		20H・16H(土日)																																		
	16H																																			
7 高所作業車	14H・12H																																			
8 ガス溶接	13H																																			
9 フォークリフト	35H																																			
	31H																																			
	31H(土日)																																			
	11H																																			
10~13 作業主任者																																				
特別教育																																				
安全教育																																				
専門教育																																				
外国語コース																																				

予告なく日程が変更となる場合があります。ご了承ください。

【受講のご予約は、まずインターネットかお電話で!】

★初日受付時間 8:20までに済ませてください。

(2027年) 2月		日にち																													
		1	2	3	4	5	6	7	8	9	10	11	12	13	14	15	16	17	18	19	20	21	22	23	24	25	26	27	28		
コース		月	火	水	木	金	土	日	月	火	水	木	金	土	日	月	火	水	木	金	土	日	月	火	水	木	金	土	日		
技能講習	1 車両系(整地等)	38H																													
		14H																													
	2 車両系(解体)	5H																													
	3 車両系(基礎)	25H																													
		9H																													
	4 不整地運搬車	11H																													
	5 玉掛け	19H・15H																													
		19H・15H(土日)																													
	6 小型移動式クレーン	20H・16H																													
		20H・16H(土日)																													
	16H																														
7 高所作業車	14H・12H																														
8 ガス溶接	13H																														
9 フォークリフト	35H																														
	31H																														
	31H(土日)																														
10~13 作業主任者																															
特別教育																															
安全教育																															
専門教育																															
外国語コース																															

(2027年) 3月		日にち																														
		1	2	3	4	5	6	7	8	9	10	11	12	13	14	15	16	17	18	19	20	21	22	23	24	25	26	27	28	29	30	31
コース		月	火	水	木	金	土	日	月	火	水	木	金	土	日	月	火	水	木	金	土	日	月	火	水	木	金	土	日	月	火	水
技能講習	1 車両系(整地等)	38H																														
		14H																														
	2 車両系(解体)	5H																														
	3 車両系(基礎)	25H																														
		9H																														
	4 不整地運搬車	11H																														
	5 玉掛け	19H・15H																														
		19H・15H(土日)																														
	6 小型移動式クレーン	20H・16H																														
		20H・16H(土日)																														
	16H																															
7 高所作業車	14H・12H																															
8 ガス溶接	13H																															
9 フォークリフト	35H																															
	31H																															
	31H(土日)																															
10~13 作業主任者																																
特別教育																																
安全教育																																
専門教育																																
外国語コース																																

予告なく日程が変更となる場合があります。ご了承ください。

案内地図



教習所へのアクセス

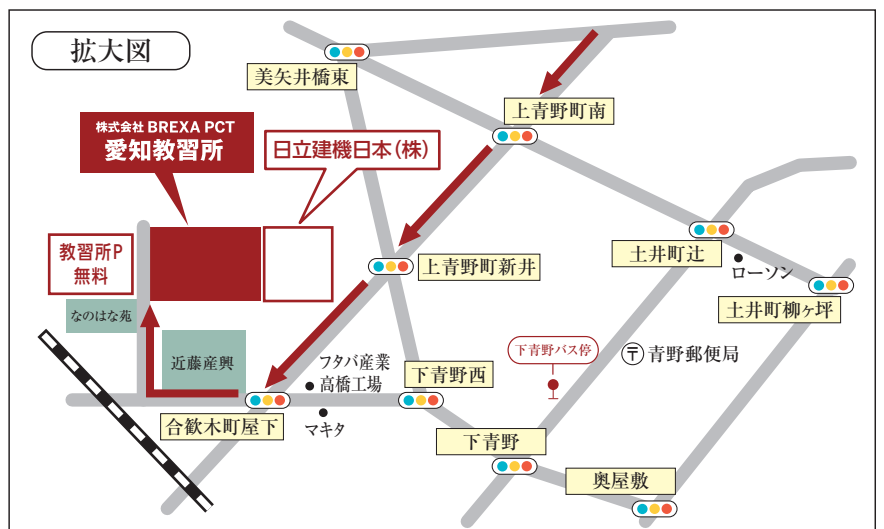
岡崎ICから教習所まで
約12km 約50分

※時間帯によっては混雑が予想されますので、
時間にゆとりをもってお越しください。
■駐車場は完備しております。

公共交通機関をご利用の方

- JR岡崎駅西口→下青野バス停(西尾行き)
約10分
- 名鉄東岡崎駅→下青野バス停(西尾行き)
約25分
(下青野バス停→教習所 徒歩 約20分)
- タクシー JR岡崎駅西口→教習所 約15分

※路線バスの時刻・運賃は、
名鉄東部交通(株)[西尾～東岡崎線]にてご確認ください。



株式会社 BREXA PCT 愛知教習所

〒444-0232 岡崎市合歡木町字屋下1-1 TEL 0564-57-7123