

資格取得で 安全運転・安全作業

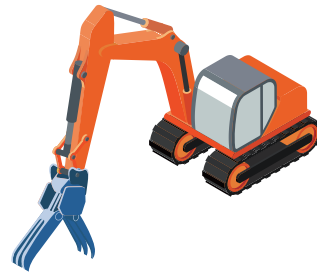
2025年4月～2026年3月



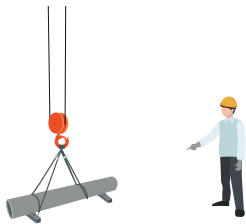
2025年度版



車両系(整地等)
運転技能講習



車両系(解体)
技能講習



玉掛け技能講習



小型移動式クレーン
運転技能講習



高所作業車
運転技能講習



不整地運搬車
運転技能講習



フォークリフト
運転技能講習



ガス溶接技能講習

外国語コースも開講しております。

掲載以外の日程や言語もご相談ください！

宮城労働局長登録教習機関

株式会社PCT 宮城教習所

〒985-0843 宮城県多賀城市明月2丁目3番1号

TEL 022-364-6143 FAX 022-364-6678

<https://kyosyu.pctc.co.jp>

登録番号: T4-0105-0103-2909



受講を希望する項目に該当する コースをご確認ください。



受講区分及び料金表【受付開始時刻 AM7:50】

◎印は助成金対象の講習です。助成金活用の際は受講予約時にお申し出ください。
受講料金については、テキスト代、消費税を含む表記となっております。

| 技能講習 | | | | | | | |
|---|-----|----|----------|----------|--------|--|-----|
| 技能講習(講習種目) | コース | 日数 | 受講料合計 | 受講料内訳 | | 受講資格 (18歳以上で必要経験月数は加算のこと) | (助) |
| | | | | 講習料 | テキスト代 | | |
| 1 車両系建設機械運転技能講習 整地・運搬・積込用及掘削用 (ショベル、ブルドーザ等) 登録 第16-468号 | 38H | 6 | 115,000円 | 113,000円 | 2,000円 | 標準コース | ◎ |
| | 18H | 3 | 57,000円 | 55,000円 | | 自動車免許なしで特別教育 ※1修了後、該当機械の従事経験6ヶ月以上ある方 ※日程ご相談ください。 | ◎ |
| | 14H | 2 | 49,000円 | 47,000円 | | 自動車免許(普・準中・中・大型のいずれか)所持者で特別教育 ※1修了後該当機械の従事経験3ヶ月以上ある方★ | ◎ |
| | | | | | | 自動車免許の大型特殊所持者 不整地運搬車技能講習修了者 | ◎ |
| 2 車両系建設機械運転技能講習 解体用 登録 第16-476号 | 5H | 1 | 25,000円 | 23,000円 | 2,000円 | 車両系(整地等)技能講習修了者 | ◎ |
| 3 玉掛け技能講習 登録 第16-472号 | 19H | 3 | 29,000円 | 27,000円 | 2,000円 | 標準コース(未経験の方) | ◎ |
| | 15H | 3 | 25,000円 | 23,000円 | | クレーン・移動式クレーン・デリック・揚貨装置いずれかの 免許証所持者 床上操作式クレーン・小型移動式クレーンのいずれかの 技能講習修了者 | ◎ |
| 4 小型移動式クレーン 運転技能講習 (つり上げ荷重1トン以上5トン未満) 登録 第16-474号 | 20H | 3 | 46,000円 | 44,000円 | 2,000円 | 標準コース(未経験の方) | ◎ |
| | 16H | 3 | 42,000円 | 40,000円 | | 玉掛け技能講習修了者 クレーン免許所持者 床上操作式クレーン技能講習修了者 | ◎ |
| 5 高所作業車運転技能講習 (作業床の高さが10m以上) 登録 第16-478号 | 17H | 3 | 58,000円 | 56,000円 | 2,000円 | 標準コース | ◎ |
| | 14H | 2 | 48,000円 | 46,000円 | | 自動車免許(普・準中・中・大型・大特のいずれか)ある方 施工技士(1~6種)所持者 車両系・不整地・フォークショベルローダいずれかの技能講習修了者 | ◎ |
| | 12H | 2 | 46,000円 | 44,000円 | | 移動式クレーン免許所持者 小型移動式クレーン運転技能講習修了者 | ◎ |
| 6 不整地運搬車運転技能講習 (キャリアダンプ等) 登録 第16-480号 | 11H | 2 | 45,000円 | 43,000円 | 2,000円 | 自動車免許(普・準中・中・大型のいずれか)所持者で特別教育 ※1修了後、該当機械の従事経験が3ヶ月以上ある方★ 自動車免許の大型特殊所持者 車両系(整地)又は(解体)いずれかの技能講習修了者 | ◎ |
| | | | | | | | |
| 7 フォークリフト運転技能講習 (最大荷重1t以上) 登録 第16-482号 | 35H | 5 | 50,000円 | 48,000円 | 2,000円 | 標準コース | — |
| | 31H | 4 | 39,000円 | 37,000円 | | 自動車免許(普・準中・中・大型のいずれか)ある方 | — |
| | 11H | 2 | 30,000円 | 28,000円 | | 自動車免許(普・準中・中・大型のいずれか)免許所持者で フォークリフト(1t未満)特別教育修了後、該当機械の 従事経験が3ヶ月以上ある方★ 自動車免許の大型特殊(カタビラ限定除く)所持者 | — |
| 8 ガス溶接 登録 第21-648号 | 13H | 2 | 24,000円 | 23,000円 | 1,000円 | 標準コース(未経験の方) | ◎ |

※1…小型車両系(整地・運搬・積込・掘削用)、(解体用)または不整地運搬車の特別教育
★…経験証明で受講の方は、予約後受講日の10日前までにFAXしてください。受講資格を満たしているか事前確認が必要です。

1~8登録期限 令和11年8月2日

特別教育(労働安全衛生法第59条)

| 特別教育(種目) | 日数 | 受講料 | 対象 | (助) |
|-----------------------|----------|---------|---------------------------|-----|
| 小型車両系(整地等) | 学科・実技 2日 | 20,000円 | ミニバックホウ、ブルドーザ、ホイールローダ等 | ◎ |
| 締固め機械(ローラー) | 学科・実技 2日 | 22,000円 | タイヤローラー、マカダムローラー、振動ローラー等 | ◎ |
| 高所作業車(10m未満) | 学科・実技 2日 | 23,000円 | トラック式、ホイール式、クローラ式 | ◎ |
| 巻上機(ウィンチ)の運転(動力により駆動) | 学科・実技 2日 | 22,000円 | 動力により駆動される巻上機の運転の業務 | ◎ |
| アーク溶接 | 学科・実技 3日 | 30,000円 | アーク溶接機を用いて行う溶接・溶断作業 | ◎ |
| 酸素欠乏・硫化水素危険作業 | 学科 1日 | 15,000円 | 井戸・マンホール等酸素危険場所の作業 | ◎ |
| 自由研削砥石の取替業務 | 学科・実技 1日 | 15,000円 | 卓上・携帯用グラインダ切断機等砥石の取替え | ◎ |
| 石綿使用建築物等の解体等業務 | 学科 1日 | 14,000円 | 石綿含有建築材の解体粉塵にさらされる作業 | ◎ |
| 粉じん作業の業務 | 学科 1日 | 14,000円 | 鉱業・鋳物業等粉じんにさらされる作業 | ◎ |
| 足場の組立等の業務 | 学科 1日 | 16,000円 | 本足場、脚立足場、ローリングタワー等 | ◎ |
| フルハーネス型墜落制止用器具(6H標準) | 学科・実技 1日 | 15,000円 | 墜落制止用器具の内、フルハーネス型を用いて行う作業 | ◎ |
| 伐木(チェーンソー) | 学科・実技 3日 | 28,000円 | チェーンソーを用いて行う伐木作業 | — |
| テールゲートリフター | 学科・実技 1日 | 17,000円 | テールゲートリフターの操作業務 | — |

安全衛生教育（労働安全衛生法第60条）

【従事者教育 実施できます】

・臨時開催でも対応しておりますので、お気軽にお問い合わせください。

| 安全衛生教育（種目） | 学科 | 日数 | 受講料 | 対象 | （助） |
|-------------------|-------|----|---------|----------------------------------|-----|
| 刈払機 | 学科・実技 | 1日 | 15,000円 | 刈払機を使用する作業従事者 | － |
| 振動工具の取扱（チェンソーを除く） | 学科 | 1日 | 14,000円 | 削岩機・ピックハンマー・コンクリートブレーカ・ランマー・カッター | － |
| 職長・安全衛生責任者 | 学科 | 2日 | 25,000円 | 建設業において新たに職務につく職長（監督者）に対する教育 | － |
| 丸のご等取扱 | 学科・実技 | 1日 | 14,000円 | 丸のご等作業者 | － |
| 職長・安責者能力向上教育（再教育） | 学科 | 1日 | 15,000円 | 職長・安責者 取得後おおむね5年 | － |
| 騒音管理者教育 | 学科 | 1日 | 12,000円 | 騒音障害防止対策の管理者 | － |
| 専門教育 | 学科 | 日数 | 受講料 | 対象 | （助） |
| 保護具管理責任者教育 | 学科 | 1日 | 20,000円 | 一定の保護具を管理する責任者 | － |

外国語（通訳付き）コース 受講料はテキスト代金（税込） *通訳料金については電話でお問合せ願います

| 技能講習・特別教育 | 学科 | 日数 | 受講料 | 対象 | （助） |
|--------------|-------|----|----------|-------------------------|-----|
| 車両系建設機械（整地等） | 学科・実技 | 6日 | 129,000円 | 【外国語コース】（*別途通訳料を申し受けます） | ○ |
| 玉掛け | 学科・実技 | 3日 | 39,000円 | 【外国語コース】（*別途通訳料を申し受けます） | ○ |
| 小型移動式クレーン | 学科・実技 | 3日 | 52,000円 | 【外国語コース】（*別途通訳料を申し受けます） | ○ |
| フォークリフト | 学科・実技 | 5日 | 66,000円 | 【外国語コース】（*別途通訳料を申し受けます） | － |
| ガス | 学科・実技 | 2日 | 33,000円 | 【外国語コース】（*別途通訳料を申し受けます） | ○ |
| 小型車両系（整地等） | 学科・実技 | 2日 | 24,000円 | 【外国語コース】（*別途通訳料を申し受けます） | ○ |
| ローラー | 学科・実技 | 2日 | 24,000円 | 【外国語コース】（*別途通訳料を申し受けます） | ○ |
| フルハーネス | 学科・実技 | 1日 | 18,000円 | 【外国語コース】（*別途通訳料を申し受けます） | ○ |

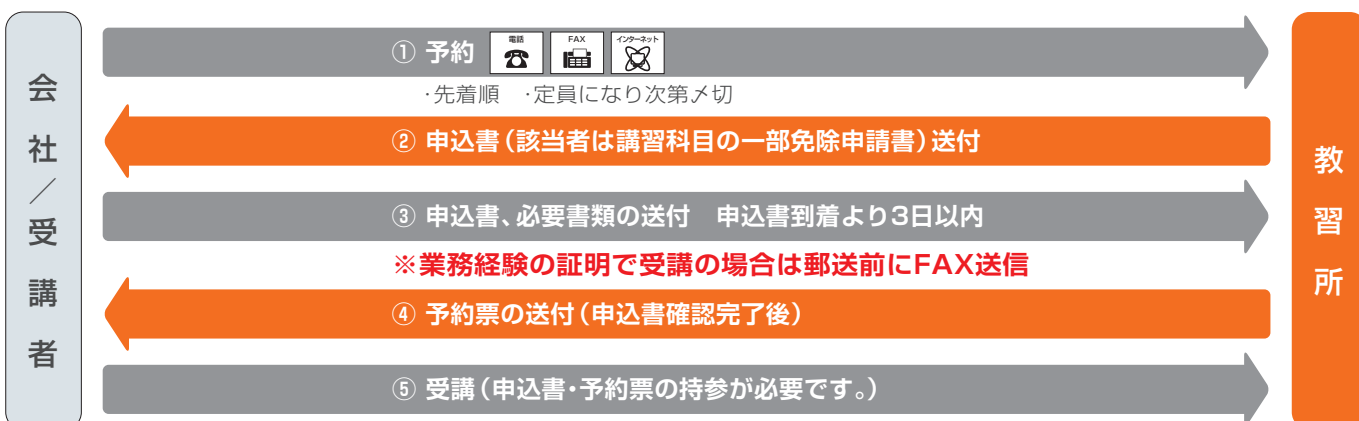
●受講者数により、講習を中止する場合がありますのでご了承ください。

●記載のない講習種目については当教習所へお問い合わせください。

■2025年4月開催の講習より、一部受講料金を改定させていただいております。

受講の手続き

お申込方法（受講までの流れ）



上記の申込時の留意点

③について

1. 受講申込書
講習科目の一部免除申請書（該当者のみ）
2. 受講資格に必要な資格証の表裏のコピー（該当者のみ）
3. 本人確認ができる身分証明書のコピー

※受講資格が業務経験を含むコースは郵送前に必ずFAXにて受講資格の確認が必要です

⑤について

・持参品・入所時間等「予約票」を確認の上受講ください。（不備があると修了証は後日交付）

受講料について

■振込み先

講習日の1週間前迄にご入金ください。

【お願い】

- ・講習が銀行の休日に開催される場合は、ご留意ください。
- ・未入金の場合はお帰り頂く場合があります。
- ・振込して領収証が必要な方は講習初日までにお申し出ください。

【ご注意】

- ・キャンセルの場合は返金事務手数料（1,000円/一人）をいただきます。

振込先

※振込み手数料は受講者負担。

三菱UFJ銀行 新東京支店（147）

普通 7760060

名義：カ）ピーシーティー

※教習所により口座番号は異なります。

株式会社PCT 宮城教習所

令7年7月4日 更新

| 【 技 能 講 習 】 | | | | |
|-------------|----------------------|-----|-----|-------------------------|
| 内容 | 種目 | コース | 日数 | 日程 |
| 変更 | 玉掛け技能講習 | | 3日間 | 7/10～12 ←7/9～11 |
| 変更 | 車両系（解体用）運転 | 5H | 1日間 | 7/22 ←7/29 |
| 変更 | フォークリフト（最大積載量1 t 以上） | 11H | 2日間 | 8/25～26 ←8/19～20 |
| 追加 | フォークリフト（最大積載量1 t 以上） | 31H | 4日間 | 8/25～28 |
| | | | | |
| | | | | |

| 【 特 別 教 育 】 | | | | |
|-------------|-----------------|-----|-----|------------------|
| 内容 | 種目 | コース | 日数 | 日程 |
| 変更 | テールゲートリフター 特別教育 | | 1日間 | 8/25 ←8/9 |
| | | | | |
| | | | | |
| | | | | |

| 【安全衛生教育・専門教育】 | | | | |
|---------------|--------------|-----|-----|-------------|
| 内容 | 種目 | コース | 日数 | 日程 |
| 追加 | 騒音障害防止の管理者教育 | | 1日間 | 7/26 |
| NEW | 自由研削砥石 | | 1日間 | 8/28 |
| | | | | |
| | | | | |

お気軽に
ご相談ください

- 定期日程以外でも、人数により臨時講習を開催します
- 特別教育・安全衛生教育は、10名以上より出張講習も行います



| 内容 | ベトナム語 | 日数 | 日程 |
|-----|---------------|-----|---------|
| 追加 | 小型移動式クレーン技能講習 | 3日間 | 9/16～18 |
| 追加 | 玉掛け技能講習 | 3日間 | 9/19～21 |
| 追加 | ガス溶接技能講習 | 2日間 | 9/22～23 |
| NEW | フォークリフト技能講習 | 5日間 | 7/22～26 |
| NEW | ローラーの運転特別教育 | 2日間 | 7/24～25 |
| | | | |

| 内容 | インドネシア語 | 日数 | 日程 |
|-----|--------------------------|-----|---------|
| 追加 | 小型移動式クレーン技能講習 | 3日間 | 7/17～19 |
| NEW | 不整地運搬車技能講習 | 2日間 | 7/30～31 |
| NEW | 玉掛け技能講習 | 3日間 | 8/1～2、4 |
| NEW | 小型車両（整地等）特別教育(機体質量3 t未満) | 2日間 | 8/5～6 |
| | | | |
| | | | |

| 内容 | その他言語 | 日数 | 日程 |
|-----|--------------------------|-----|---------|
| NEW | ガス溶接技能講習 【英語】 | 2日間 | 7/14～15 |
| NEW | 車両系(整地等)技能講習 【英語】 | 6日間 | 8/4～9 |
| NEW | 高所作業車（床上高さ10m未満）特別教育【英語】 | 2日間 | 9/12～13 |
| NEW | 車両系(整地等)技能講習 【中国語】 | 6日間 | 8/25～30 |
| NEW | 車両系(解体用)技能講習【中国語】 | 1日間 | 9/1 |

お気軽に
ご相談ください

- 定期日程以外でも、人数により臨時講習を開催します
- 特別教育・安全衛生教育は、10名以上より出張講習も行います

予告なく日程が変更となる場合があります。最新情報はホームページにてご確認ください。

宮城教習所

| (2025年) 7月 | | | 日にち | | 1 | 2 | 3 | 4 | 5 | 6 | 7 | 8 | 9 | 10 | 11 | 12 | 13 | 14 | 15 | 16 | 17 | 18 | 19 | 20 | 21 | 22 | 23 | 24 | 25 | 26 | 27 | 28 | 29 | 30 | 31 |
|------------|-------------|---------|----------|--|---|---|---|---|---|---|---|---|---|----|----|----|----|----|----|----|----|----|----|----|----|----|----|----|----|----|----|----|----|----|----|
| | | | コース | | 火 | 水 | 木 | 金 | 土 | 日 | 月 | 火 | 水 | 木 | 金 | 土 | 日 | 月 | 火 | 水 | 木 | 金 | 土 | 日 | 月 | 火 | 水 | 木 | 金 | 土 | 日 | 月 | 火 | 水 | 木 |
| 技能講習 | 1 車両系(整地等) | 14H | | | | | | | | | | | | | | | | | | | | | | | | | | | | | | | | | |
| | | 38H | | | | | | | | | | | | | | | | | | | | | | | | | | | | | | | | | |
| | 2 車両系(解体) | 5H | | | | | | | | | | | | | | | | | | | | | | | | | | | | | | | | | |
| | 3 玉掛け | 19H・15H | | | | | | | | | | | | | | | | | | | | | | | | | | | | | | | | | |
| | | | | | | | | | | | | | | | | | | | | | | | | | | | | | | | | | | | |
| | 4 小型移動式クレーン | 20H・16H | 6/30~7/2 | | | | | | | | | | | | | | | | | | | | | | | | | | | | | | | | |
| | 5 高所作業車 | 12H・14H | | | | | | | | | | | | | | | | | | | | | | | | | | | | | | | | | |
| | 6 不整地運搬車 | 11H | 6/30~7/1 | | | | | | | | | | | | | | | | | | | | | | | | | | | | | | | | |
| 7 フォークリフト | 11H | | | | | | | | | | | | | | | | | | | | | | | | | | | | | | | | | | |
| | 31H | | | | | | | | | | | | | | | | | | | | | | | | | | | | | | | | | | |
| 8 ガス溶接 | 13H | | | | | | | | | | | | | | | | | | | | | | | | | | | | | | | | | | |
| 特別教育 | | | | | | | | | | | | | | | | | | | | | | | | | | | | | | | | | | | |
| 安全教育 | | | | | | | | | | | | | | | | | | | | | | | | | | | | | | | | | | | |

| (2025年) 8月 | | | 日にち | 1 | 2 | 3 | 4 | 5 | 6 | 7 | 8 | 9 | 10 | 11 | 12 | 13 | 14 | 15 | 16 | 17 | 18 | 19 | 20 | 21 | 22 | 23 | 24 | 25 | 26 | 27 | 28 | 29 | 30 | 31 |
|------------|------|-----------|----------|----------|---|---|---|---|---|---|---|---|----|----|----|----|----|----|----|----|----|----|----|----|----|----|----|----|----|----|----|----|----|----|
| | | | コース | 金 | 土 | 日 | 月 | 火 | 水 | 木 | 金 | 土 | 日 | 月 | 火 | 水 | 木 | 金 | 土 | 日 | 月 | 火 | 水 | 木 | 金 | 土 | 日 | 月 | 火 | 水 | 木 | 金 | 土 | 日 |
| 技能講習 | 1 | 車両系(整地等) | 14H | | | | | | | | | | | | | | | | | | | | | | | | | | | | | | | |
| | | | 38H | 7/28~8/2 | | | | | | | | | | | | | | | | | | | | | | | | | | | | | | |
| | 2 | 車両系(解体) | 5H | | | | | | | | | | | | | | | | | | | | | | | | | | | | | | | |
| | 3 | 玉掛け | 19H・15H | | | | | | | | | | | | | | | | | | | | | | | | | | | | | | | |
| | | | | | | | | | | | | | | | | | | | | | | | | | | | | | | | | | | |
| | 4 | 小型移動式クレーン | 20H・16H | | | | | | | | | | | | | | | | | | | | | | | | | | | | | | | |
| | 5 | 高所作業車 | 12H・14H | | | | | | | | | | | | | | | | | | | | | | | | | | | | | | | |
| | 6 | 不整地運搬車 | 11H | | | | | | | | | | | | | | | | | | | | | | | | | | | | | | | |
| | 7 | フォークリフト | 11H | | | | | | | | | | | | | | | | | | | | | | | | | | | | | | | |
| 8 | ガス溶接 | 31H | 7/30~8/2 | | | | | | | | | | | | | | | | | | | | | | | | | | | | | | | |
| | | 13H | | | | | | | | | | | | | | | | | | | | | | | | | | | | | | | | |
| 特別教育 | | | | | | | | | | | | | | | | | | | | | | | | | | | | | | | | | | |
| 安全教育 | | | | | | | | | | | | | | | | | | | | | | | | | | | | | | | | | | |

| (2025年) 9月 | | 日にち | 1 | 2 | 3 | 4 | 5 | 6 | 7 | 8 | 9 | 10 | 11 | 12 | 13 | 14 | 15 | 16 | 17 | 18 | 19 | 20 | 21 | 22 | 23 | 24 | 25 | 26 | 27 | 28 | 29 | 30 |
|------------|-------------|------------|---|---|---|---|---|---|---|---|---|----|----|----|----|----|----|----|----|----|----|----|----|----|----|----|----|----|----|----|----|----|
| | | コース | 月 | 火 | 水 | 木 | 金 | 土 | 日 | 月 | 火 | 水 | 木 | 金 | 土 | 日 | 月 | 火 | 水 | 木 | 金 | 土 | 日 | 月 | 火 | 水 | 木 | 金 | 土 | 日 | 月 | 火 |
| 技能講習 | 1 車両系(整地等) | 14H | | | | | | | | | | | | | | | | | | | | | | | | | | | | | | |
| | | 38H | | | | | | | | | | | | | | | | | | | | | | | | | | | | | | |
| | 2 車両系(解体) | 5H | | | | | | | | | | | | | | | | | | | | | | | | | | | | | | |
| | 3 玉掛け | 19H・15H | | | | | | | | | | | | | | | | | | | | | | | | | | | | | | |
| | 4 小型移動式クレーン | 20H・16H | | | | | | | | | | | | | | | | | | | | | | | | | | | | | | |
| | 5 高所作業車 | 12H・14H | | | | | | | | | | | | | | | | | | | | | | | | | | | | | | |
| | 6 不整地運搬車 | 11H | | | | | | | | | | | | | | | | | | | | | | | | | | | | | | |
| | 7 フォークリフト | 11H 31H | | | | | | | | | | | | | | | | | | | | | | | | | | | | | | |
| 特別教育 | | | | | | | | | | | | | | | | | | | | | | | | | | | | | | | | |
| 安全教育 | | | | | | | | | | | | | | | | | | | | | | | | | | | | | | | | |

予告なく日程が変更となる場合があります。最新情報はホームページにてご確認ください。

宮城教習所

| (2025年) 10月 | | | 日にち | | 1 | 2 | 3 | 4 | 5 | 6 | 7 | 8 | 9 | 10 | 11 | 12 | 13 | 14 | 15 | 16 | 17 | 18 | 19 | 20 | 21 | 22 | 23 | 24 | 25 | 26 | 27 | 28 | 29 | 30 | 31 |
|-------------|-------------|---------|-----|--|---|---|---|---|---|---|---|---|---|----|----|----|----|----|----|----|----|----|----|----|----|----|----|----|----|----|----|----|----|----|----|
| | | | コース | | 水 | 木 | 金 | 土 | 日 | 月 | 火 | 水 | 木 | 金 | 土 | 日 | 月 | 火 | 水 | 木 | 金 | 土 | 日 | 月 | 火 | 水 | 木 | 金 | 土 | 日 | 月 | 火 | 水 | 木 | 金 |
| 技能講習 | 1 車両系(整地等) | 14H | | | | | | | | | | | | | | | | | | | | | | | | | | | | | | | | | |
| | | 38H | | | | | | | | | | | | | | | | | | | | | | | | | | | | | | | | | |
| | 2 車両系(解体) | 5H | | | | | | | | | | | | | | | | | | | | | | | | | | | | | | | | | |
| | | 19H・15H | | | | | | | | | | | | | | | | | | | | | | | | | | | | | | | | | |
| | 4 小型移動式クレーン | 20H・16H | | | | | | | | | | | | | | | | | | | | | | | | | | | | | | | | | |
| | | 12H・14H | | | | | | | | | | | | | | | | | | | | | | | | | | | | | | | | | |
| | 5 高所作業車 | 11H | | | | | | | | | | | | | | | | | | | | | | | | | | | | | | | | | |
| | 6 不整地運搬車 | 11H | | | | | | | | | | | | | | | | | | | | | | | | | | | | | | | | | |
| 7 フォークリフト | 31H | | | | | | | | | | | | | | | | | | | | | | | | | | | | | | | | | | |
| 8 ガス溶接 | 13H | | | | | | | | | | | | | | | | | | | | | | | | | | | | | | | | | | |
| 特別教育 | | | | | | | | | | | | | | | | | | | | | | | | | | | | | | | | | | | |
| 安全教育 | | | | | | | | | | | | | | | | | | | | | | | | | | | | | | | | | | | |

| (2025年) 11月 | | 日にち | 1 | 2 | 3 | 4 | 5 | 6 | 7 | 8 | 9 | 10 | 11 | 12 | 13 | 14 | 15 | 16 | 17 | 18 | 19 | 20 | 21 | 22 | 23 | 24 | 25 | 26 | 27 | 28 | 29 | 30 |
|-------------|-------------|---------|---|---|---|---|---|---|---|---|---|----|----|----|----|----|----|----|----|----|----|----|----|----|----|----|----|----|----|----|----|----|
| | | コース | 土 | 日 | 月 | 火 | 水 | 木 | 金 | 土 | 日 | 月 | 火 | 水 | 木 | 金 | 土 | 日 | 月 | 火 | 水 | 木 | 金 | 土 | 日 | 月 | 火 | 水 | 木 | 金 | 土 | 日 |
| 技能講習 | 1 車両系(整地等) | 14H | | | | | | | | | | | | | | | | | | | | | | | | | | | | | | |
| | | 38H | | | | | | | | | | | | | | | | | | | | | | | | | | | | | | |
| | 2 車両系(解体) | 5H | | | | | | | | | | | | | | | | | | | | | | | | | | | | | | |
| | 3 玉掛け | 19H・15H | | | | | | | | | | | | | | | | | | | | | | | | | | | | | | |
| | 4 小型移動式クレーン | 20H・16H | | | | | | | | | | | | | | | | | | | | | | | | | | | | | | |
| | 5 高所作業車 | 12H・14H | | | | | | | | | | | | | | | | | | | | | | | | | | | | | | |
| | 6 不整地運搬車 | 11H | | | | | | | | | | | | | | | | | | | | | | | | | | | | | | |
| | 7 フォークリフト | 11H | | | | | | | | | | | | | | | | | | | | | | | | | | | | | | |
| 特別教育 | | | | | | | | | | | | | | | | | | | | | | | | | | | | | | | | |
| 安全教育 | | | | | | | | | | | | | | | | | | | | | | | | | | | | | | | | |

| (2025年) 12月 | | | 日にち | | 1 | 2 | 3 | 4 | 5 | 6 | 7 | 8 | 9 | 10 | 11 | 12 | 13 | 14 | 15 | 16 | 17 | 18 | 19 | 20 | 21 | 22 | 23 | 24 | 25 | 26 | 27 | 28 | 29 | 30 | 31 |
|-------------|-------------|---------|-----|---|---|---|---|---|---|---|---|---|---|----|----|----|----|----|----|----|----|----|----|----|----|----|----|----|----|----|----|----|----|----|----|
| | | | コース | 月 | 火 | 水 | 木 | 金 | 土 | 日 | 月 | 火 | 水 | 木 | 金 | 土 | 日 | 月 | 火 | 水 | 木 | 金 | 土 | 日 | 月 | 火 | 水 | 木 | 金 | 土 | 日 | 月 | 火 | 水 | |
| 技能講習 | 1 車両系(整地等) | 14H | | | | | | | | | | | | | | | | | | | | | | | | | | | | | | | | | |
| | | 38H | | | | | | | | | | | | | | | | | | | | | | | | | | | | | | | | | |
| | 2 車両系(解体) | 5H | | | | | | | | | | | | | | | | | | | | | | | | | | | | | | | | | |
| | 3 玉掛け | 19H・15H | | | | | | | | | | | | | | | | | | | | | | | | | | | | | | | | | |
| | | | | | | | | | | | | | | | | | | | | | | | | | | | | | | | | | | | |
| | 4 小型移動式クレーン | 20H・16H | | | | | | | | | | | | | | | | | | | | | | | | | | | | | | | | | |
| | 5 高所作業車 | 12H・14H | | | | | | | | | | | | | | | | | | | | | | | | | | | | | | | | | |
| | 6 不整地運搬車 | 11H | | | | | | | | | | | | | | | | | | | | | | | | | | | | | | | | | |
| 7 フォークリフト | 11H | | | | | | | | | | | | | | | | | | | | | | | | | | | | | | | | | | |
| | 31H | | | | | | | | | | | | | | | | | | | | | | | | | | | | | | | | | | |
| 8 ガス溶接 | 13H | | | | | | | | | | | | | | | | | | | | | | | | | | | | | | | | | | |
| 特別教育 | | | | | | | | | | | | | | | | | | | | | | | | | | | | | | | | | | | |
| 安全教育 | | | | | | | | | | | | | | | | | | | | | | | | | | | | | | | | | | | |

予告なく日程が変更となる場合があります。最新情報はホームページにてご確認ください。

宮城教習所

| (2026年) 1月 | | 日にち | 1 | 2 | 3 | 4 | 5 | 6 | 7 | 8 | 9 | 10 | 11 | 12 | 13 | 14 | 15 | 16 | 17 | 18 | 19 | 20 | 21 | 22 | 23 | 24 | 25 | 26 | 27 | 28 | 29 | 30 | 31 |
|------------|-------------|---------|---|---|---|---|---|---|---|---|---|----|----|-------|----|----|----|----|----|----|----|----|----|----|----|----|----|----|----|----|----|----|----|
| | | コース | 木 | 金 | 土 | 日 | 月 | 火 | 水 | 木 | 金 | 土 | 日 | 月 | 火 | 水 | 木 | 金 | 土 | 日 | 月 | 火 | 水 | 木 | 金 | 土 | 日 | 月 | 火 | 水 | 木 | 金 | 土 |
| 技能講習 | 1 車両系(整地等) | 14H | | | | | | | | | | | | | | | | | | | | | | | | | | | | | | | |
| | | 38H | | | | | | | | | | | | ベトナム語 | | | | | | | | | | | | | | | | | | | |
| | 2 車両系(解体) | 5H | | | | | | | | | | | | | | | | | | | | | | | | | | | | | | | |
| | 3 玉掛け | 19H・15H | | | | | | | | | | | | | | | | | | | | | | | | | | | | | | | |
| | 4 小型移動式クレーン | 20H・16H | | | | | | | | | | | | | | | | | | | | | | | | | | | | | | | |
| | | | | | | | | | | | | | | | | | | | | | | | | | | | | | | | | | |
| | 5 高所作業車 | 12H・14H | | | | | | | | | | | | | | | | | | | | | | | | | | | | | | | |
| | 6 不整地運搬車 | 11H | | | | | | | | | | | | | | | | | | | | | | | | | | | | | | | |
| 7 フォークリフト | 11H | | | | | | | | | | | | | | | | | | | | | | | | | | | | | | | | |
| | 31H | | | | | | | | | | | | | | | | | | | | | | | | | | | | | | | | |
| 8 ガス溶接 | 13H | | | | | | | | | | | | | | | | | | | | | | | | | | | | | | | | |
| 特別教育 | | | | | | | | | | | | | | | | | | | | | | | | | | | | | | | | | |
| 安全教育 | | | | | | | | | | | | | | | | | | | | | | | | | | | | | | | | | |

| (2026年) 2月 | | 日にち | 1 | 2 | 3 | 4 | 5 | 6 | 7 | 8 | 9 | 10 | 11 | 12 | 13 | 14 | 15 | 16 | 17 | 18 | 19 | 20 | 21 | 22 | 23 | 24 | 25 | 26 | 27 | 28 | | |
|------------|-------------|---------|---|---|---|---|---|---|---|---|---|----|----|----|----|----|----|----|----|----|----|----|----|----|----|----|----|----|----|----|--|--|
| | | コース | 日 | 月 | 火 | 水 | 木 | 金 | 土 | 日 | 月 | 火 | 水 | 木 | 金 | 土 | 日 | 月 | 火 | 水 | 木 | 金 | 土 | 日 | 月 | 火 | 水 | 木 | 金 | 土 | | |
| 技能講習 | 1 車両系(整地等) | 14H | | | | | | | | | | | | | | | | | | | | | | | | | | | | | | |
| | | 38H | | | | | | | | | | | | | | | | | | | | | | | | | | | | | | |
| | 2 車両系(解体) | 5H | | | | | | | | | | | | | | | | | | | | | | | | | | | | | | |
| | 3 玉掛け | 19H・15H | | | | | | | | | | | | | | | | | | | | | | | | | | | | | | |
| | 4 小型移動式クレーン | 20H・16H | | | | | | | | | | | | | | | | | | | | | | | | | | | | | | |
| | 5 高所作業車 | 12H・14H | | | | | | | | | | | | | | | | | | | | | | | | | | | | | | |
| | 6 不整地運搬車 | 11H | | | | | | | | | | | | | | | | | | | | | | | | | | | | | | |
| | 7 フォークリフト | 11H | | | | | | | | | | | | | | | | | | | | | | | | | | | | | | |
| 特別教育 | | | | | | | | | | | | | | | | | | | | | | | | | | | | | | | | |
| 安全教育 | | | | | | | | | | | | | | | | | | | | | | | | | | | | | | | | |

| (2026年) 3月 | | | 日にち | | 1 | 2 | 3 | 4 | 5 | 6 | 7 | 8 | 9 | 10 | 11 | 12 | 13 | 14 | 15 | 16 | 17 | 18 | 19 | 20 | 21 | 22 | 23 | 24 | 25 | 26 | 27 | 28 | 29 | 30 | 31 |
|------------|-------------|---------|-----|--|---|---|---|---|---|---|---|---|---|----|----|----|----|----|----|----|----|----|----|----|----|----|----|----|----|----|----|----|----|----|----|
| | | | コース | | 日 | 月 | 火 | 水 | 木 | 金 | 土 | 日 | 月 | 火 | 水 | 木 | 金 | 土 | 日 | 月 | 火 | 水 | 木 | 金 | 土 | 日 | 月 | 火 | 水 | 木 | 金 | 土 | 日 | 月 | 火 |
| 技能講習 | 1 車両系(整地等) | 14H | | | | | | | | | | | | | | | | | | | | | | | | | | | | | | | | | |
| | | 38H | | | | | | | | | | | | | | | | | | | | | | | | | | | | | | | | | |
| | 2 車両系(解体) | 5H | | | | | | | | | | | | | | | | | | | | | | | | | | | | | | | | | |
| | | 19H・15H | | | | | | | | | | | | | | | | | | | | | | | | | | | | | | | | | |
| | 4 小型移動式クレーン | 20H・16H | 休 | | | | | | | | | | | | | | | | | | | | | | | | | | | | | | | | |
| | | 講 | | | | | | | | | | | | | | | | | | | | | | | | | | | | | | | | | |
| | 5 高所作業車 | 12H・14H | 日 | | | | | | | | | | | | | | | | | | | | | | | | | | | | | | | | |
| | 6 不整地運搬車 | 11H | | | | | | | | | | | | | | | | | | | | | | | | | | | | | | | | | |
| | 7 フォークリフト | 11H | | | | | | | | | | | | | | | | | | | | | | | | | | | | | | | | | |
| 31H | | | | | | | | | | | | | | | | | | | | | | | | | | | | | | | | | | | |
| 8 ガス溶接 | 13H | | | | | | | | | | | | | | | | | | | | | | | | | | | | | | | | | | |
| 特別教育 | | | | | | | | | | | | | | | | | | | | | | | | | | | | | | | | | | | |
| 安全教育 | | | | | | | | | | | | | | | | | | | | | | | | | | | | | | | | | | | |

