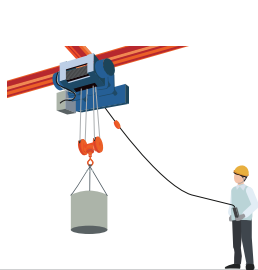


資格取得で 安全運転・安全作業

BREXA
PCT

2026年度版

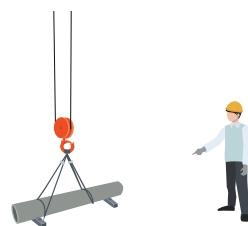
2026年4月～2027年3月



床上操作式クレーン
運転技能講習



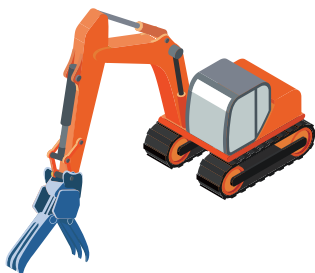
小型移動式クレーン
運転技能講習



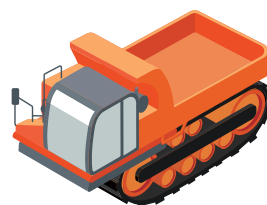
玉掛け技能講習



車両系（整地等）
運転技能講習



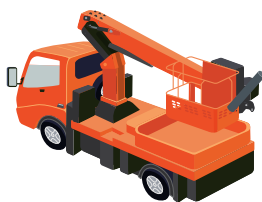
車両系（解体）
運転技能講習



不整地運搬車
運転技能講習



フォークリフト
運転技能講習



高所作業車
運転技能講習



ガス溶接技能講習

2026年1月より株式会社 BREXA PCTに社名変更しました。

PCTオンライン
5くトレ

らくトレなら好きな時間に
受講できます。

資格取得の
外国語講習

外国語講習も
多数開講しております。

栃木労働局長登録教習機関

株式会社 BREXA PCT 栃木教習所

〒321-0215 栃木県下都賀郡壬生町大字壬生乙3462

TEL 0282-82-8508 FAX 0282-82-8943

<https://kyosyu.pct.brexa.com>



受講区分及び料金表 (記載の無いコースにつきましては、当教習所へお問い合わせください)

技能講習

1~9 登録期限 令和13年3月31日

種目	日数	コース	助成金	受講料 (税込) (講習代+教本代)	受講資格 (18歳以上+必要経験年数) いずれかに該当する方
1 整地・運搬・積込・掘削用 (油圧ショベル等) (機体質量3トン以上) 栃基登 第159号	5	38H	○	110,000円	未経験者コース
	2	14H		46,000円	①大型特殊自動車免許所有者(経験不要) ②自動車運転免許(普・準中・中・大型)を有し、特別教育取得後、3トン未満の重機経験が3ヶ月以上ある方 (経験の事業主証明必要)
2 解体用 栃基登 第160号	1	5H	○	26,000円	車両系(整地等)技能講習修了者
3 小型移動式クレーン (1トン以上5トン未満) 栃基登 第157号	3	20H	○	55,000円	未経験者コース
	3	16H		50,000円	①クレーン免許所有者 ②玉掛け技能講習 又は 床上操作式クレーン技能講習修了者
4 玉掛け (つり上げ荷重1トン以上) 栃基登 第158号	3	19H	○	30,000円	未経験者コース
	3	15H		25,000円	①クレーン免許又は移動式クレーン免許所持者 ②小型移動式クレーン技能講習 又は 床上操作式クレーン技能講習修了者
5 高所作業車 (作業床の高さが10m以上) 栃基登 第164号	2	14H	○	49,000円	①自動車運転免許所有者 ②車両系、不整地、フォーク、 ショベルローダー等の技能講習(いずれか1つ)修了者
	2	12H		47,000円	①移動式クレーン免許所有者 ②小型移動式クレーン技能講習修了者
6 フォークリフト (最大荷重1トン以上) 栃基登 第163号	5	35H	/	55,000円	自動車免許なしの方
	4	31H		46,000円	自動車運転免許(普・準中・中・大型)所有者
	2	11H		26,000円	①大型特殊自動車[カタピラ限定を除く]免許所有者 (経験不要) ②自動車運転免許(普・準中・中・大型)を有し、特別教育取得後、1トン未満の運転経験が3ヶ月以上ある方 (経験の事業主証明必要)
7 不整地運搬車 栃基登 第161号	2	11H	○	45,000円	①大型特殊自動車免許所有者(経験不要) ②車両系(整地等)又は車両系(解体)技能講習修了者 ③自動車運転免許(普・準中・中・大型)を有し、特別教育取得後、重機経験が3ヶ月以上ある方 (経験の事業主証明必要)
8 ガス溶接 栃基登 第184号	2	13H	○	22,000円	未経験者コース
9 床上操作式クレーン 栃基登 第156号	3	20H	○	55,000円	未経験者コース
	3	16H	○	50,000円	①移動式クレーン免許所有者 ②小型移動式クレーン技能講習 又は 玉掛け技能講習修了者

特別教育 (労働安全衛生法59条) 受講料はテキスト代金(税込)

種目	助成金	日数	受講料	対象	種目	助成金	日数	受講料	対象
小型車両系(整地等) 学科 (機体質量3トン未満) 実技	○	2日	19,000円	ミニバックホー・ブルドーザー・ホイールローダー等	酸素欠乏危険作業 学科 硫化水素中毒	○	1日	12,000円	井戸・暗渠・マンホール・貯蔵庫等、酸素欠乏症及び硫化水素中毒が発生するおそれのある場所での作業
小型車両系(基礎工事) 学科 (機体質量3トン未満) 実技	○	2日	24,000円	ミニバックホーのオーガー付、建柱車等	粉じん作業 学科	○	1日	12,000円	鉱業・鑛物等粉じんにさらされる作業
締固め機械(ローラー) 学科 (質量制限なし) 実技	○	2日	19,000円	ローラー・ハンドガイドローラー等	石綿使用建築用 学科 解体業務	○	1日	12,000円	石綿含有建築材の解体粉じん にさらされる作業
高所作業車 (作業床高さ10m未満) 学科 実技	○	2日	22,000円	トラック式・ホイール式・クローラー式等	足場の組立て等(6H) 学科	○	1日	16,000円	本足場、脚立足場、ローリング タワー等
クレーン (吊り上げ荷重5トン未満) 学科 実技	○	2日	19,000円	天井、床上クレーン・タワー クレーン等	低圧電気取扱者 学科 実技	○	2日	22,000円	交流600V以下の充電電路の 設置、修理、開閉器操作業務
タイヤ空気充てん 学科 実技	/	2日	24,000円	タイヤ組立時の空気充てん 業務	フルハーネス型 学科 墜落制止用器具	○	1日	15,000円	墜落制止用器具の内、フル ハーネス型を用いて行う作業
自由研削砥石の 取替業務 学科 実技	○	1日	15,000円	卓上・携帯用グラインダ切断 機等 砥石の取替	テールゲートリフター 学科 実技	/	1日	16,000円	荷を積み卸す作業における テールゲートリフターの操作
伐木 (チェーンソー) 学科 実技	/	3日	30,000円	チェーンソーを用いて行う伐 木作業					
アーク溶接 学科 実技	○	3日	28,000円	アーク溶接機を用いて行う溶 接・溶断作業					

安全教育 (労働安全衛生法第60条の2、他) 受講料はテキスト代金(税込)

種目	日数	受講料	対象	種目	日数	受講料	対象
振動工具の取扱い (チェーンソーを除く) 学科	1日	12,000円	削岩機・ピックハンマー・コン クリートブレーカ・ランマー・カッター 等	職長・安全衛生責任者 学科	2日	25,000円	建設業等において新たに職務に就 く職長等(監督者)に対する教育
木造解体作業指揮者等に 対する安全教育 学科	1日	12,000円	木造解体物の解体作業を指揮して いる者及び指揮を予定する者	職長・安全衛生教育(再教育)	1日	14,000円	概ね5年毎の再教育
				刈払機 学科・実技	1日	15,000円	刈払機を使用する作業従事者
				丸のご 学科・実技	1日	15,000円	丸のご取扱従事者

専門教育

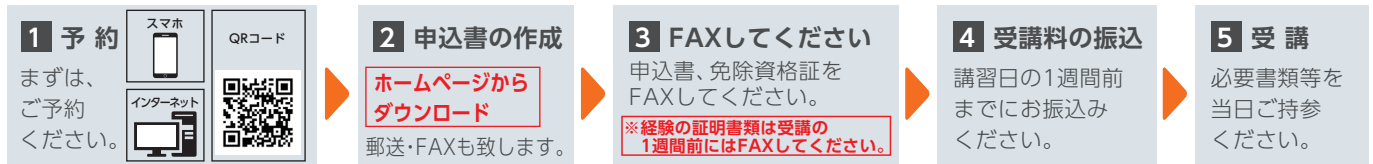
・石綿調査者(建築物・工作物)・化学物質管理者・保護着用管理者も開講します。お問い合わせください。

外国語コース 【通訳者を交えて行います。記載のない種目や言語もお問い合わせください】

技能講習	日数	助成金	受講料(税込) (講習代+教本代)	受講資格(18歳以上)
車両系建設機械 整地・運搬・積込・掘削用 (機体質量3トン以上)	6日	○	138,000円(*別途、通訳料金を申し受けます。)	
車両系建設機械 解体用	1日	○	38,000円(*別途、通訳料金を申し受けます。)	車両系(整地等)技能講習修了者
小型移動式クレーン(1トン以上5トン未満)	3日	○	63,000円(*別途、通訳料金を申し受けます。)	玉掛け技能講習修了者
玉掛け(つり上げ荷重1トン以上)	3日	○	46,000円(*別途、通訳料金を申し受けます。)	
高所作業車(作業床の高さが10m以上)	3日	○	69,000円(*別途、通訳料金を申し受けます。)	
フォークリフト(最大荷重1トン以上)	5日	—	61,000円(*別途、通訳料金を申し受けます。)	
不整地運搬車	2日	○	58,000円(*別途、通訳料金を申し受けます。)	車両系(整地等)又は(解体用)技能講習修了者
ガス溶接	2日	○	31,000円(*別途、通訳料金を申し受けます。)	
床上操作式クレーン	3日	○	63,000円(*別途、通訳料金を申し受けます。)	玉掛け技能講習修了者
特別教育	日数	助成金	受講料(税込) (講習代+教本代)	受講資格(18歳以上)
小型車両系(整地等) (機体質量3トン未満)	2日	○	28,000円(*別途、通訳料金を申し受けます。)	
締固め機械(ローラー)	2日	○	28,000円(*別途、通訳料金を申し受けます。)	
高所作業車(作業床高さ10m未満)	2日	○	31,000円(*別途、通訳料金を申し受けます。)	
クレーン(吊り上げ荷重5トン未満)	2日	○	28,000円(*別途、通訳料金を申し受けます。)	
アーク溶接	3日	○	39,000円(*別途、通訳料金を申し受けます。)	
フルハーネス型墜落制止用器具	1日	—	18,000円(*別途、通訳料金を申し受けます。)	
安全教育	日数	助成金	受講料(税込) (講習代+教本代)	受講資格(18歳以上)
刈払機	2日	—	22,000円(*別途、通訳料金を申し受けます。)	

受講の手続き 【初日受付】AM7:30～AM8:10 【開門 AM7:30】 までに受付を済ませてください。遅刻はお受けできません。

1 お申込方法 (受講までの流れ) 【外国籍の方は事前面談が必要です】



返金手数料のご案内 お振込後のキャンセルは返金事務手数料として、お一人につき1,000円を頂戴いたします。

2 当日の持参品

○…必須 △…該当者は持参 —…不要

お忘れ物があると、ご受講いただけない場合もございます。	技能講習	特別・安全衛生教育
<input type="checkbox"/> 受講申込書の原本	○	○
<input type="checkbox"/> 写真 タテ30mm×ヨコ24mm (自動証明写真BOX完備)	1枚	1枚
<input type="checkbox"/> 印鑑 シャチハタ可。	○	○
<input type="checkbox"/> 一部免除の免許証・修了証の原本	△	—
<input type="checkbox"/> 栃木教習所発行の修了証原本 (旧PCT・旧PEO・旧日立も含む)	△	△
<input type="checkbox"/> ご本人確認証の原本 (いずれか1つ)	○	○
<input type="checkbox"/> 筆記用具	○	○

3 受講料について

■振込口座

講習日の1週間前までにご入金ください。
※振込手数料はお客様でご負担ください。

※当社の各教習所により口座番号は異なります。
三菱UFJ銀行 新東京支店 (147)
普通 7760120
名義:カ) ブレクサピーシーティ

- ・ご予約の会社名または受講者名にてお振込みください。
- ・講習受付時に入金を確認できない場合は受講をお断りする場合がございます。
- ・受講開始後の受講料の返金はいたしません。
- ・ご入金後のキャンセルはお1人につき1,000円を頂戴いたします。

4 その他 留意点

- 無料駐車場・自動販売機を完備しております。

【実技のある講習について】

服装…長袖・長ズボン・安全靴・屋外での雨天時はカッパ・ヘルメット (お持ちの方)
夏・冬季…夏は水筒や空調服・冬は防寒着など

その他、講習毎に下記の物をご持参ください。(ない方はお貸し致します)

技能講習	玉掛け	ガス	小移クレーン 床上クレーン	特別教育・ 安全衛生教育	クレーン	アーク	伐木	刈払
	皮手袋 脚絆	溶接用 皮手袋	皮手袋 脚絆		皮手袋 脚絆	溶接用 皮手袋	皮手袋・耳栓 又はイヤーマフ	

- 車両系(解体)・砥石・刈払・丸のこ・フルハーネス、テールゲートは、初日に実技講習がございますので事前に上記の準備をお願いします。その他の実技を伴う講習については、2日目以降の実施となりますので前日に講師から詳しくご説明します。

日程表

(2026年) 4月		日にち		1	2	3	4	5	6	7	8	9	10	11	12	13	14	15	16	17	18	19	20	21	22	23	24	25	26	27	28	29	30	
		コース	水	木	金	土	日	月	火	水	木	金	土	日	月	火	水	木	金	土	日	月	火	水	木	金	土	日	月	火	水	木		
技能講習	1 車両系建設機械(整地等)	14H 38H																																
	2 解体用	5H																																
	3 小型移動式クレーン	16H・20H 16H 限定																																
	4 玉掛け	15H・19H																																
	5 高所作業車	12H・14H																																
	6 フォークリフト	11H																																
		31H																																
		31H (土日) 35H																																
	7 不整地運搬車	11H																																
8 ガス溶接	13H																																	
9 床上操作式クレーン	16H・20H																																	
	16H 限定																																	
特別教育 安全教育																																		
外国語コース																																		

(2026年) 5月		日にち		1	2	3	4	5	6	7	8	9	10	11	12	13	14	15	16	17	18	19	20	21	22	23	24	25	26	27	28	29	30	31
		コース	金	土	日	月	火	水	木	金	土	日	月	火	水	木	金	土	日	月	火	水	木	金	土	日	月	火	水	木	金	土	日	
技能講習	1 車両系建設機械(整地等)	14H 38H																																
	2 解体用	5H																																
	3 小型移動式クレーン	16H・20H 16H 限定																																
	4 玉掛け	15H・19H																																
	5 高所作業車	12H・14H																																
	6 フォークリフト	11H																																
		31H																																
		31H (土日) 35H																																
	7 不整地運搬車	11H																																
8 ガス溶接	13H																																	
9 床上操作式クレーン	16H・20H 16H 限定																																	
特別教育 安全教育																																		
外国語コース																																		

(2026年) 6月		日にち		1	2	3	4	5	6	7	8	9	10	11	12	13	14	15	16	17	18	19	20	21	22	23	24	25	26	27	28	29	30	
		コース	月	火	水	木	金	土	日	月	火	水	木	金	土	日	月	火	水	木	金	土	日	月	火	水	木	金	土	日	月	火		
技能講習	1 車両系建設機械(整地等)	14H 38H																																
	2 解体用	5H																																
	3 小型移動式クレーン	16H・20H 16H 限定																																
	4 玉掛け	15H・19H																																
	5 高所作業車	12H・14H																																
	6 フォークリフト	11H																																
		31H																																
		31H (土日) 35H																																
	7 不整地運搬車	11H																																
8 ガス溶接	13H																																	
9 床上操作式クレーン	16H・20H 16H 限定																																	
特別教育 安全教育																																		
外国語コース																																		

特別教育・安全教育の出張講習承ります。ご相談下さい。

(2026年) 7月		日にち	1	2	3	4	5	6	7	8	9	10	11	12	13	14	15	16	17	18	19	20	21	22	23	24	25	26	27	28	29	30	31			
コース		水	木	金	土	日	月	火	水	木	金	土	日	月	火	水	木	金	土	日	月	火	水	木	金	土	日	月	火	水	木	金				
		1 車両系建設機械(整地等)	14H 38H																																	
2 解体用	5H																																			
3 小型移動式クレーン	16H・20H 16H 限定																																			
4 玉掛け	15H・19H																																			
5 高所作業車	12H・14H																																			
6 フォークリフト	11H																																			
	31H																																			
	31H (土日) 35H																																			
7 不整地運搬車	11H																																			
8 ガス溶接	13H																																			
9 床上操作式クレーン	16H・20H																																			
	16H 限定																																			
特別教育 安全教育																																				
外国語コース																																				

(2026年) 8月		日にち	1	2	3	4	5	6	7	8	9	10	11	12	13	14	15	16	17	18	19	20	21	22	23	24	25	26	27	28	29	30	31			
コース		土	日	月	火	水	木	金	土	日	月	火	水	木	金	土	日	月	火	水	木	金	土	日	月	火	水	木	金	土	日	月				
		1 車両系建設機械(整地等)	14H 38H																																	
2 解体用	5H																																			
3 小型移動式クレーン	16H・20H 16H 限定																																			
4 玉掛け	15H・19H																																			
5 高所作業車	12H・14H																																			
6 フォークリフト	11H																																			
	31H																																			
	31H (土日) 35H																																			
7 不整地運搬車	11H																																			
8 ガス溶接	13H																																			
9 床上操作式クレーン	16H・20H 16H 限定																																			
特別教育 安全教育																																				
外国語コース																																				

(2026年) 9月		日にち	1	2	3	4	5	6	7	8	9	10	11	12	13	14	15	16	17	18	19	20	21	22	23	24	25	26	27	28	29	30				
コース		火	水	木	金	土	日	月	火	水	木	金	土	日	月	火	水	木	金	土	日	月	火	水	木	金	土	日	月	火	水					
		1 車両系建設機械(整地等)	14H 38H																																	
2 解体用	5H																																			
3 小型移動式クレーン	16H・20H 16H 限定																																			
4 玉掛け	15H・19H																																			
5 高所作業車	12H・14H																																			
6 フォークリフト	11H																																			
	31H																																			
	31H (土日) 35H																																			
7 不整地運搬車	11H																																			
8 ガス溶接	13H																																			
9 床上操作式クレーン	16H・20H 16H 限定																																			
特別教育 安全教育																																				
外国語コース																																				

臨時日程をホームページに掲載しております。

(2026年) 10月		日にち	1	2	3	4	5	6	7	8	9	10	11	12	13	14	15	16	17	18	19	20	21	22	23	24	25	26	27	28	29	30	31	
コース		木	金	土	日	月	火	水	木	金	土	日	月	火	水	木	金	土	日	月	火	水	木	金	土	日	月	火	水	木	金	土		
技能講習	1 車両系建設機械(整地等)	14H																																
		38H																																
	2 解体用	5H																																
	3 小型移動式クレーン	16H・20H																																
		16H 限定																																
	4 玉掛け	15H・19H																																
	5 高所作業車	12H・14H																																
	6 フォークリフト	11H																																
		31H																																
31H (土日)																																		
	35H																																	
7 不整地運搬車	11H																																	
8 ガス溶接	13H																																	
9 床上操作式クレーン	16H・20H																																	
	16H 限定																																	
特別教育 安全教育																																		
外国語コース																																		

(2026年) 11月		日にち	1	2	3	4	5	6	7	8	9	10	11	12	13	14	15	16	17	18	19	20	21	22	23	24	25	26	27	28	29	30	
コース		日	月	火	水	木	金	土	日	月	火	水	木	金	土	日	月	火	水	木	金	土	日	月	火	水	木	金	土	日	月		
技能講習	1 車両系建設機械(整地等)	14H																															
		38H																															
	2 解体用	5H																															
	3 小型移動式クレーン	16H・20H																															
		16H 限定																															
	4 玉掛け	15H・19H																															
	5 高所作業車	12H・14H																															
	6 フォークリフト	11H																															
		31H																															
31H (土日)																																	
	35H																																
7 不整地運搬車	11H																																
8 ガス溶接	13H																																
9 床上操作式クレーン	16H・20H																																
	16H 限定																																
特別教育 安全教育																																	
外国語コース																																	

(2026年) 12月		日にち	1	2	3	4	5	6	7	8	9	10	11	12	13	14	15	16	17	18	19	20	21	22	23	24	25	26	27	28	29	30	31
コース		火	水	木	金	土	日	月	火	水	木	金	土	日	月	火	水	木	金	土	日	月	火	水	木	金	土	日	月	火	水	木	
技能講習	1 車両系建設機械(整地等)	14H																															
		38H																															
	2 解体用	5H																															
	3 小型移動式クレーン	16H・20H																															
		16H 限定																															
	4 玉掛け	15H・19H																															
	5 高所作業車	12H・14H																															
	6 フォークリフト	11H																															
		31H																															
31H (土日)																																	
	35H																																
7 不整地運搬車	11H																																
8 ガス溶接	13H																																
9 床上操作式クレーン	16H・20H																																
	16H 限定																																
特別教育 安全教育																																	
外国語コース																																	

外国語コースも開催中。日程や言語などご相談下さい。

(2027年) 1月		日にち		1	2	3	4	5	6	7	8	9	10	11	12	13	14	15	16	17	18	19	20	21	22	23	24	25	26	27	28	29	30	31		
コース		金	土	日	月	火	水	木	金	土	日	月	火	水	木	金	土	日	月	火	水	木	金	土	日	月	火	水	木	金	土	日				
技能講習	1 車両系建設機械(整地等)	14H																																		
		38H																																		
	2 解体用	5H																																		
	3 小型移動式クレーン	16H・20H																																		
		16H 限定																																		
	4 玉掛け	15H・19H																																		
	5 高所作業車	12H・14H																																		
	6 フォークリフト	11H																																		
		31H																																		
31H (土日)																																				
	35H																																			
7 不整地運搬車	11H																																			
8 ガス溶接	13H																																			
9 床上操作式クレーン	16H・20H																																			
	16H 限定																																			
特別教育 安全教育																																				
外国語コース																																				

(2027年) 2月		日にち		1	2	3	4	5	6	7	8	9	10	11	12	13	14	15	16	17	18	19	20	21	22	23	24	25	26	27	28				
コース		月	火	水	木	金	土	日	月	火	水	木	金	土	日	月	火	水	木	金	土	日	月	火	水	木	金	土	日						
技能講習	1 車両系建設機械(整地等)	14H																																	
		38H																																	
	2 解体用	5H																																	
	3 小型移動式クレーン	16H・20H																																	
		16H 限定																																	
	4 玉掛け	15H・19H																																	
	5 高所作業車	12H・14H																																	
	6 フォークリフト	11H																																	
		31H																																	
31H (土日)																																			
	35H																																		
7 不整地運搬車	11H																																		
8 ガス溶接	13H																																		
9 床上操作式クレーン	16H・20H																																		
	16H 限定																																		
特別教育 安全教育																																			
外国語コース																																			

(2027年) 3月		日にち		1	2	3	4	5	6	7	8	9	10	11	12	13	14	15	16	17	18	19	20	21	22	23	24	25	26	27	28	29	30	31		
コース		月	火	水	木	金	土	日	月	火	水	木	金	土	日	月	火	水	木	金	土	日	月	火	水	木	金	土	日	月	火	水				
技能講習	1 車両系建設機械(整地等)	14H																																		
		38H																																		
	2 解体用	5H																																		
	3 小型移動式クレーン	16H・20H																																		
		16H 限定																																		
	4 玉掛け	15H・19H																																		
	5 高所作業車	12H・14H																																		
	6 フォークリフト	11H																																		
		31H																																		
31H (土日)																																				
	35H																																			
7 不整地運搬車	11H																																			
8 ガス溶接	13H																																			
9 床上操作式クレーン	16H・20H																																			
	16H 限定																																			
特別教育 安全教育																																				
外国語コース																																				

人材開発支援助成金 (事業者向け制度)

【受給資格】

下記5つの条件を満たしている中小建設事業主

- ① 資本金3億円以下または従業員300人以下
- ② 雇用保険料率17.5/1000に加入していること
- ③ 受講者が被保険者
- ④ 受講料金を会社が負担すること
- ⑤ 受講期間中、受講生に賃金が支払われること

注) 社長、役員で報酬扱いの方、一人親方及び同居の親族のみの建設業者は対象外です。

■ 助成金の対象種目は料金表をご確認ください。

【申込方法】

- **予約** ご予約時に助成金利用とお伝えください
- ▼
- **支払** 受講料金を教習所へ全額お支払いください
- ▼
- **受講** 受講後、当社より助成金申請書類をお渡します
- ▼
- **申請** 申請書類一式を期限内に労働局へご提出ください
- ▼
- **認定** 労働局の審査後に助成金が振り込まれます

e-ラーニング講習 PCTオンライン らくトレ

受講時間を分割して、パソコンで学べる

3つのメリット **WEB上で完結!** 講座受講～修了証発行申請まで!

- パソコン等インターネット端末があれば、受講可能!!
- 受講のタイミングは自分次第! 業務のスキマ時間に
- 教習所への移動時間・経費がかかりません!



対応種目はQRコード、またはHPから
<https://service.pctc.co.jp/rakutra>



《宿泊施設のご案内》

ホスピタルイン獨協医科大学

TEL 0282-85-1551

教習所から車で20分。

電車「壬生駅」→「おもちゃのまち駅」
2駅

教習所へのアクセス

鹿沼インターより 車で30分

栃木インターより 車で25分

壬生インターより 車で20分

※時間帯によっては混雑が予想されますので、
時間にゆとりをもってお越しください。

公共交通機関をご利用の方

- JR宇都宮線 小山駅より タクシー 25分
- JR宇都宮線 小金井駅より タクシー 15分
- 東武鉄道宇都宮線 壬生駅より タクシー 5分

