

# 資格取得で 安全運転・安全作業

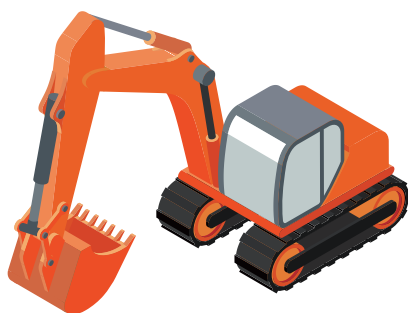
2026年4月～2027年3月

**BREXA**  
PCT

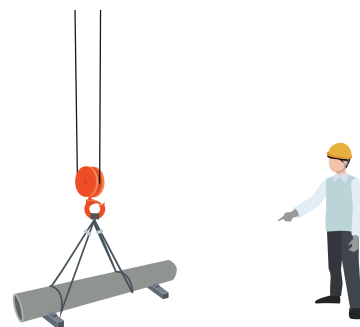
2026年度版



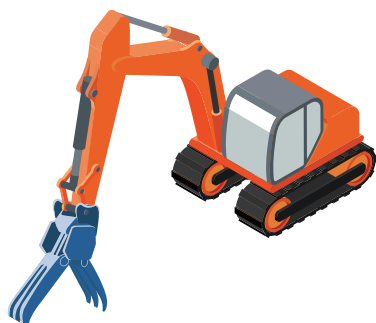
フォークリフト運転技能講習  
登録 第65号  
登録期限 令和11年9月8日



車両系(整地等)運転技能講習  
登録 第71号  
登録期限 令和11年9月8日



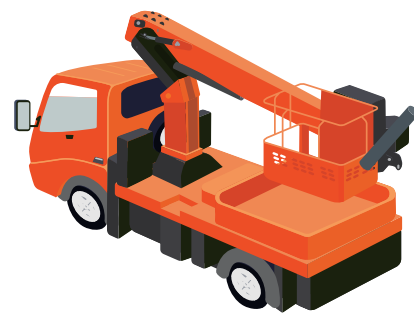
玉掛け技能講習  
登録 第72号  
登録期限 令和11年9月8日



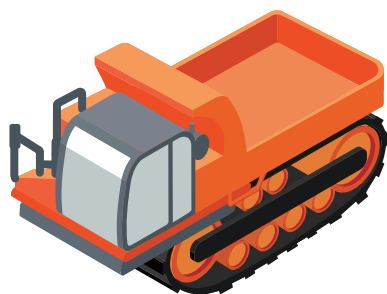
車両系(解体)運転技能講習  
登録 第73号  
登録期限 令和11年9月8日



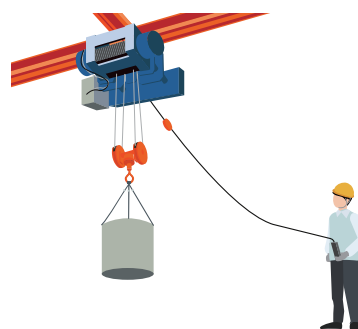
小型移動式クレーン運転技能講習  
登録 第74号  
登録期限 令和11年9月8日



高所作業車運転技能講習  
登録 第75号  
登録期限 令和11年9月8日



不整地運搬車運転技能講習  
登録 第81号  
登録期限 令和11年9月8日



床上操作式クレーン運転技能講習  
登録番号 第87号  
登録期限 令和11年9月8日

株式会社PCTは2026年1月より株式会社BREXA PCTに社名変更しました  
山梨労働局長登録教習機関

**株式会社 BREXA PCT 山梨教習所**

〒400-0211 山梨県南アルプス市上今諏訪709  
TEL 055-284-3561 FAX 055-284-3562  
<https://kyosyu.pct.brexa.com/yamanashi/>  
インターネットからも受講予約ができます。



# 受講区分及び料金表

〔初日受付時刻〕 AM8:00 〔受講年齢〕 18歳以上

## 技能講習

講習科目	日数	コース	助成金	講習時間(H)		受講料(税込) (テキスト代含)	受講資格いずれかに該当する方
				学科	実技		
1 車両系建設機械 (整地・運搬・ 積込・掘削用) (油圧ショベル等) (機体質量3トン以上)	5	38H	○	13	25	110,000円	経験 資格は不要
	2	14H		9	5	47,000円	①大型特殊自動車免許所有者 ②不整地運搬車運転技能講習修了者 ③自動車運転免許(普通・準中・中型・大型)を有し、特別教育修了後、 3トン未満の運転業務経験が3ヶ月以上ある方 <b>重要</b> 事業主による運転業務経験証明及び 対象機械の特定自主検査記録表の写しが必要
2 車両系建設機械 (解体用) (ブレーカー解体用つかみ機等)	1	5H	○	3	2	27,000円	車両系(整地等)技能講習修了者
3 小型移動式 クレーン (つり上げ荷重1トン以上 5トン未満)	3	20H	○	13	7	50,000円	経験 資格は不要
		16H		10	6	42,000円	①クレーン免許所有者 ②玉掛け技能講習 または 床上操作式クレーン技能講習修了者
4 玉掛け (つり上げ荷重1トン以上)	3	19H	○	12	7	30,000円	経験 資格は不要
		15H		9	6	29,000円	①クレーン免許または移動式クレーン免許所有者 ②小型移動式クレーン技能講習 または 床上操作式クレーン技能講習修了者
5 高所作業車 (作業床の高さが10m以上)	2	14H	○	8	6	47,000円	①自動車運転免許(普通・準中・中型・大型)所有者 ②建設機械施工技術検定に合格された方 ③車両系、不整地、フォーク、ショベルローダー等の技能講習 (いずれか1つ)修了者
		12H		6	6	44,000円	①移動式クレーン免許所有者 ②小型移動式クレーン技能講習修了者
6 フォークリフト (最大荷重1トン以上)	5	35H	○	11	24	53,000円	自動車免許なしの方(開催についてはご相談ください)
	4	31H		7	24	48,000円	自動車運転免許(普通・準中・中型・大型)所有者
	2	11H		7	4	27,000円	①大型特殊自動車【カタピラ限定を除く】免許所有者 ②自動車運転免許(普通・準中・中型・大型)を有し、特別教育修了後、 1トン未満の運転業務経験が3ヶ月以上ある方 <b>重要</b> 事業主による運転業務経験証明及び 対象機械の特定自主検査記録表の写しが必要
7 不整地運搬車 (積載荷重1トン以上)	2	11H	○	7	4	47,000円	①大型特殊自動車免許所有者 ②車両系(整地等)または車両系(解体)技能講習修了者 ③自動車運転免許(普通・準中・中型・大型)を有し、特別教育修了後、 運転業務経験が3ヶ月以上ある方 <b>重要</b> 事業主による運転業務経験証明及び 対象機械の特定自主検査記録表の写しが必要 ④建設機械施工技術検定のうち1級技術検定に合格し、トラクタ系を 選択しなかった方 または 2級の2~6種で合格された方
8 ガス溶接	2	13H	○	8	5	25,000円	経験 資格は不要
9 床上操作式 クレーン (つり上げ荷重5トン以上)	3	16H	○	10	6	48,000円	①移動式クレーン免許所有者 ②小型移動式クレーン技能講習修了者 または 玉掛け技能講習修了者

**重要** 事業主による運転業務経験証明及び対象機械の特定自主検査記録表の写しについて  
受講日の1週間前までに特別教育修了証・経験証明・特定自主検査記録表の写しをFAXお願いします。事前にFAXが無い、もしくは、書類に  
不備がある場合は、受講をお断りすることがあります。

# 受講区分及び料金表

〔初日受付時刻〕 AM8:00 〔受講年齢〕 18歳以上

## 特別教育（労働安全衛生法59条）

科目	日数	助成金	受講料(税込) (テキスト代含)	対象
小型車両系 (整地・運搬・積込・掘削) 機体質量3トン未満 学科・実技	2	○	20,000円	ミニバックホー・ブルドーザー・ホイールローダー等の 運転
ローラー(締固用機械) 質量制限なし 学科・実技	2	○	20,000円	ローラー・ハンドガイドローラー・コンバインドローラー 等の運転
高所作業車 作業床高さ10m未満 学科・実技	2	○	20,000円	トラック式・ホイール式・クローラー式の運転
クレーン つり上げ荷重5トン未満 学科・実技	2	○	20,000円	<b>重要</b> 受講は玉掛け技能講習修了済の方のみの 受講となります。事前に修了証のFAXを お願いします 天井クレーン・ホイスト・タワークレーン・ケーブル クレーン等の運転
自由研削砥石の取替業務 学科・実技	1	○	13,000円	卓上用・携帯用グラインダ・切断機等の砥石の取替 または取替時の試運転の業務
伐木(チェーンソー) 学科・実技	3		30,000円	チェーンソーを用いて行う立木の伐木、かかり木の 処理または造材の業務
酸素欠乏危険作業 硫化水素中毒 学科	1	○	12,000円	井戸・暗渠・マンホール・貯蔵庫等、酸素欠乏危険作業 (硫化水素含む)に係る業務
粉じん作業 学科	1	○	12,000円	鋳業・鋳物業等粉じんに係る作業
フルハーネス型墜落制止用器具 学科・実技	1	○	13,000円	高さが2メートル以上の箇所で作業床の設置が困難 なところにおいて、墜落制止用器具のうちフルハー ネス型のものを用いて行う作業に係る業務
テールゲートリフター 学科・実技	1		16,000円	荷を積み卸す作業におけるテールゲートリフターの操作
足場の組立等の業務 学科	1	○	13,000円	本足場、脚立足場、ローリングタワー等

## 安全教育（労働安全衛生法第60条の2、他）

科目	日数	助成金	受講料(税込) (テキスト代含)	対象
振動工具の取扱い(チェーンソーを除く) 学科	1		12,000円	削岩機・コンクリートブレーカ等を使用する振動業務に 従事する者
職長・安全衛生責任者 学科	2		24,000円	建設業等において新たに職務に就く職長等(監督者)に 対する教育
刈払機 学科・実技	1		13,000円	刈払機を使用する作業に従事する者
丸のこ 学科・実技	1		13,000円	丸のこ取扱・携帯用丸のこ盤を使用して行う作業に従事 する者
従事者教育 学科	・整地	○	12,000円	概ね5年ごとの再教育
	・玉掛け	○		
	・フォークリフト			

※都合により講習日程を変更・中止する場合がありますのでご了承ください。

臨時  
開催

# 臨時開催のお知らせ



## 【山梨教習所】

4/28更新

### 【技能講習】

内容	種目	コース	日数	日程
追加	車両系整地（3t以上）	38H	5	5/16(土)～19(火)・21(木)
追加	高所作業車（10m以上）	14H・12H	2	5/11(月)～12(火)
NEW 追加	高所作業車（10m以上）	14H・12H	2	6/22(月)～23(火)
NEW 変更	車両系整地（3t以上）	14H	2	6/23-24→6/24(水)-25(木)

### 【特別教育】

内容	種目	コース	日数	日程
追加	高所作業車（10m未満）		2日	7/10(金)～11(土)

### 【安全衛生教育】

内容	種目	コース	日数	日程

定期日程以外でも、人数により臨時開催を開催します。  
特別教育・安全衛生教育は出張講習も行います。  
お問い合わせください。

お問い合わせ先

(株) BREXA PCT 山梨教習所  
〒400-0211 山梨県南アルプス市上今諏訪709  
TEL : 055-284-3561 FAX : 055-284-3562

是非とも BREXA PCT にご相談ください！ /

株式会社 BREXA PCT



ご相談はこちら

<https://kyosyu.pct.brexa.com/>



# 日程表

(2026年) 4月		1	2	3	4	5	6	7	8	9	10	11	12	13	14	15	16	17	18	19	20	21	22	23	24	25	26	27	28	29	30	
		水	木	金	土	日	月	火	水	木	金	土	日	月	火	水	木	金	土	日	月	火	水	木	金	土	日	月	火	水	木	
技能講習	1 車両系建設機械(整地等)	14H																				14H										
	2 車両系建設機械(解体)																															
	3 小型移動式クレーン																															
	4 玉掛け																															
	5 高所作業車																															
	6 フォークリフト			31H																												
	7 不整地運搬車																															
	8 ガス溶接																															
	9 床上操作式クレーン																															
特別教育	ハーネス		小型車両					足場		ローラー								伐木					小型車両					砥石				
安全衛生教育							刈払い										職長											刈払い				
外国語コース																																

(2026年) 5月		1	2	3	4	5	6	7	8	9	10	11	12	13	14	15	16	17	18	19	20	21	22	23	24	25	26	27	28	29	30	31
		金	土	日	月	火	水	木	金	土	日	月	火	水	木	金	土	日	月	火	水	木	金	土	日	月	火	水	木	金	土	日
技能講習	1 車両系建設機械(整地等)														14H																	
	2 車両系建設機械(解体)																															
	3 小型移動式クレーン																															
	4 玉掛け																															
	5 高所作業車																															
	6 フォークリフト																															
	7 不整地運搬車																															
	8 ガス溶接																															
	9 床上操作式クレーン																															
特別教育								小型車両				砥石			ハーネス			ローラー					伐木					粉じん		リフター		
安全衛生教育											刈払い								従事者整地				職長					刈払い				
外国語コース																																

予告なく日程が変更又は講習が中止となる場合があります。最新情報はホームページにてご確認ください。

# 日程表

(2026年) 6月		1	2	3	4	5	6	7	8	9	10	11	12	13	14	15	16	17	18	19	20	21	22	23	24	25	26	27	28	29	30			
		月	火	水	木	金	土	日	月	火	水	木	金	土	日	月	火	水	木	金	土	日	月	火	水	木	金	土	日	月	火			
技能講習	1 車両系建設機械(整地等)				14H																	38H			14H									
	2 車両系建設機械(解体)																																	
	3 小型移動式クレーン																																	
	4 玉掛け																																	
	5 高所作業車																																	
	6 フォークリフト																																	
	7 不整地運搬車																																	
	8 ガス溶接																																	
	9 床上操作式クレーン																																	
特別教育	酸欠	砥石									小型車両						ハーネス		高所							小型車両								
安全衛生教育																																		
外国語コース																																		

(2026年) 7月		1	2	3	4	5	6	7	8	9	10	11	12	13	14	15	16	17	18	19	20	21	22	23	24	25	26	27	28	29	30	31				
		水	木	金	土	日	月	火	水	木	金	土	日	月	火	水	木	金	土	日	月	火	水	木	金	土	日	月	火	水	木	金				
技能講習	1 車両系建設機械(整地等)																																			
	2 車両系建設機械(解体)																																			
	3 小型移動式クレーン																																			
	4 玉掛け																																			
	5 高所作業車																																			
	6 フォークリフト																																			
	7 不整地運搬車																																			
	8 ガス溶接																																			
	9 床上操作式クレーン																																			
特別教育	ハーネス																																			
安全衛生教育																																				
外国語コース																																				

予告なく日程が変更又は講習が中止となる場合があります。最新情報はホームページにてご確認願います。

# 日程表

(2026年) 8月		1	2	3	4	5	6	7	8	9	10	11	12	13	14	15	16	17	18	19	20	21	22	23	24	25	26	27	28	29	30	31		
		土	日	月	火	水	木	金	土	日	月	火	水	木	金	土	日	月	火	水	木	金	土	日	月	火	水	木	金	土	日	月		
技能講習	1 車両系建設機械(整地等)				14H																							14H						
	2 車両系建設機械(解体)																																	
	3 小型移動式クレーン																																	
	4 玉掛け																																	
	5 高所作業車																																	
	6 フォークリフト	休			31H																													
	7 不整地運搬車	講																																
	8 ガス溶接	日																																
	9 床上操作式クレーン																																	
特別教育																																		
安全衛生教育																																		
外国語コース																																		

(2026年) 9月		1	2	3	4	5	6	7	8	9	10	11	12	13	14	15	16	17	18	19	20	21	22	23	24	25	26	27	28	29	30				
		火	水	木	金	土	日	月	火	水	木	金	土	日	月	火	水	木	金	土	日	月	火	水	木	金	土	日	月	火	水				
技能講習	1 車両系建設機械(整地等)			14H														14H																	
	2 車両系建設機械(解体)																																		
	3 小型移動式クレーン																																		
	4 玉掛け																																		
	5 高所作業車																																		
	6 フォークリフト																																		
	7 不整地運搬車																																		
	8 ガス溶接																																		
	9 床上操作式クレーン																																		
特別教育																																			
安全衛生教育																																			
外国語コース																																			

予告なく日程が変更又は講習が中止となる場合があります。最新情報はホームページにてご確認願います。

# 日程表

(2026年) 10月		1	2	3	4	5	6	7	8	9	10	11	12	13	14	15	16	17	18	19	20	21	22	23	24	25	26	27	28	29	30	31		
		木	金	土	日	月	火	水	木	金	土	日	月	火	水	木	金	土	日	月	火	水	木	金	土	日	月	火	水	木	金	土		
技能講習	1 車両系建設機械(整地等)	14H																38H					14H											
	2 車両系建設機械(解体)																																	
	3 小型移動式クレーン																																	
	4 玉掛け																																	
	5 高所作業車																																	
	6 フォークリフト	31H																																
	7 不整地運搬車																																	
	8 ガス溶接																																	
	9 床上操作式クレーン																																	
特別教育																																		
安全衛生教育																																		
外国語コース																																		

(2026年) 11月		1	2	3	4	5	6	7	8	9	10	11	12	13	14	15	16	17	18	19	20	21	22	23	24	25	26	27	28	29	30				
		日	月	火	水	木	金	土	日	月	火	水	木	金	土	日	月	火	水	木	金	土	日	月	火	水	木	金	土	日	月				
技能講習	1 車両系建設機械(整地等)																																		
	2 車両系建設機械(解体)																																		
	3 小型移動式クレーン																																		
	4 玉掛け																																		
	5 高所作業車																																		
	6 フォークリフト																																		
	7 不整地運搬車																																		
	8 ガス溶接																																		
	9 床上操作式クレーン																																		
特別教育																																			
安全衛生教育																																			
外国語コース																																			

予告なく日程が変更又は講習が中止となる場合があります。最新情報はホームページにてご確認願います。

# 日程表

(2026年) 12月		1	2	3	4	5	6	7	8	9	10	11	12	13	14	15	16	17	18	19	20	21	22	23	24	25	26	27	28	29	30	31	
		火	水	木	金	土	日	月	火	水	木	金	土	日	月	火	水	木	金	土	日	月	火	水	木	金	土	日	月	火	水	木	
技能講習	1 車両系建設機械(整地等)			14H																	38H				14H								
	2 車両系建設機械(解体)																																
	3 小型移動式クレーン																																
	4 玉掛け																																
	5 高所作業車																																
	6 フォークリフト			31H																													
	7 不整地運搬車																																
	8 ガス溶接																																
	9 床上操作式クレーン																																
特別教育		ハーネス																															
安全衛生教育																																	
外国語コース																																	

(2027年) 1月		1	2	3	4	5	6	7	8	9	10	11	12	13	14	15	16	17	18	19	20	21	22	23	24	25	26	27	28	29	30	31
		金	土	日	月	火	水	木	金	土	日	月	火	水	木	金	土	日	月	火	水	木	金	土	日	月	火	水	木	金	土	日
技能講習	1 車両系建設機械(整地等)																															
	2 車両系建設機械(解体)																															
	3 小型移動式クレーン																															
	4 玉掛け																															
	5 高所作業車																															
	6 フォークリフト																															
	7 不整地運搬車																															
	8 ガス溶接																															
	9 床上操作式クレーン																															
特別教育																																
安全衛生教育																																
外国語コース																																

予告なく日程が変更又は講習が中止となる場合があります。最新情報はホームページにてご確認願います。

# 日程表

(2027年) 2月		1	2	3	4	5	6	7	8	9	10	11	12	13	14	15	16	17	18	19	20	21	22	23	24	25	26	27	28
		月	火	水	木	金	土	日	月	火	水	木	金	土	日	月	火	水	木	金	土	日	月	火	水	木	金	土	日
技能講習	1 車両系建設機械(整地等)							14H																		14H			
	2 車両系建設機械(解体)													38H															
	3 小型移動式クレーン																		20H・16H								16Hのみ		
	4 玉掛け																												
	5 高所作業車																												
	6 フォークリフト			31H								31H															31H		
	7 不整地運搬車																												
	8 ガス溶接																												
	9 床上操作式クレーン																												
特別教育		砥石		ハーネス								ローラー							高所					小型車両					
安全衛生教育																			職長						刈払い				
外国語コース																													

(2027年) 3月		1	2	3	4	5	6	7	8	9	10	11	12	13	14	15	16	17	18	19	20	21	22	23	24	25	26	27	28	29	30	31
		月	火	水	木	金	土	日	月	火	水	木	金	土	日	月	火	水	木	金	土	日	月	火	水	木	金	土	日	月	火	水
技能講習	1 車両系建設機械(整地等)							14H																						14H		
	2 車両系建設機械(解体)																															
	3 小型移動式クレーン																															
	4 玉掛け																															
	5 高所作業車																															
	6 フォークリフト				31H																							31H				
	7 不整地運搬車																															
	8 ガス溶接																															
	9 床上操作式クレーン																															
特別教育				小型車両							ハーネス								ローラー						小型車両				伐木			
安全衛生教育		職長																									刈払い					
外国語コース																																

予告なく日程が変更又は講習が中止となる場合があります。最新情報はホームページにてご確認願います。

## 1 お申込方法 (受講までの流れ) **〔外国籍の方は事前面談が必要です〕**

### 1 予約

まずは、ご予約  
(受付)ください。



### 2 申込書の作成

**ホームページからダウンロード**  
郵送・FAXも致します。

### 3 FAXしてください

免除書類等がある方は  
FAXしてください。

### 4 受講

必要書類等は全て  
(原本)をご持参ください。

## 2 当日の持参品〔初日受付時刻〕AM8:00

■講習開始時刻に遅れた場合は、いかなる理由においても受講できません。

		技能講習	特別・安全教育
<input type="checkbox"/> 受講申込書 修正液等の使用は不可	■事前に送付したものまたはWEBよりダウンロードしたもの。 (原本をご持参ください)	○	○
<input type="checkbox"/> 写真 タテ30mm×ヨコ24mm (証明写真BOXあります)	■写真の裏面に氏名(フルネーム)をご記入ください。 ■申込書に貼付不要(そのままお持ちください)。	1枚 (無帽、サングラス、マスク不可)	
<input type="checkbox"/> 印鑑 (認印)	ご記入内容に修正があった場合等、必要。	○	○
<input type="checkbox"/> ご本人確認書類	■自動車運転免許証 ■当社教習所発行の修了証は可。(技能・特別・安全) ■各種国家資格やパスポートも可。(有効期限内のもの) ■外国籍の方は在留カード	○	○
<input type="checkbox"/> 受講条件を確認する免許証・修了証(原本)	受講資格を確認します。	△	△
<input type="checkbox"/> 過去に山梨教習所で発行済の修了証	統合修了証を発行するため(但し、講習の種類毎) (当教習所で初めて受講される方は不要。)	△	△
<input type="checkbox"/> 日本語理解力についての申請書	■外国籍の方	○	○

○…必須 △…該当者は持参

## 3 受講料について

### ■振込

講習日の3日前(土日祝含まず)までにご入金ください。

**※教習所により口座番号は異なります。**

**三菱UFJ銀行 新東京支店(147)**

**普通 7760130**

**名義:カ)プレクサピーシーティー**

### 【注意】

- 入金を確認できない場合は、受講できません。
- 受講開始後の受講料返金には応じられません。
- 振込手数料はご負担願います。
- 会社でお支払いの場合⇒会社名でお振込みください。  
個人でお支払いの場合⇒ご本人の氏名でお振込みください。

■お振込後の受講キャンセルにつきましては、返金事務手数料として、お一人様につき1,000円を申し受けます。

## 4 その他 留意点

■車でお越しの方…敷地内の指定場所へ駐車してください。できる限り乗り合せてお越しください。

■昼食について…各自でご用意ください。

### 【実技のある講習について】

実技の服装	長袖シャツ、長ズボン、ヘルメット、安全靴
雨天時	雨具(雨合羽、長靴等)
夏季	「熱中症対策」として水筒(自販機は完備)
冬季	防寒着

上記に加え下記(お持ちでない場合は貸与いたします)

玉掛け	革手袋
高所作業車	墜落制止用器具(フルハーネス型)
伐木	革手袋、切創防止用ズボンまたはチャップス、ゴーグルまたはバイザー
刈払い	革手袋、ゴーグルまたはバイザー

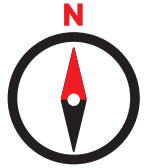
■車両系(解体)・刈払い・テールゲートリフターは、**初日に実技講習**がございまして事前に上記の準備をお願いします。

その他の実技を伴う講習については、2日目以降の実施となりますので前日に講師から詳しくご説明します。

<p>助成の条件</p>	<ol style="list-style-type: none"> <li>1. 雇用保険料率が17.5/1,000であること。(R8年1月時点)</li> <li>2. 資本金が3億円以下又は労働者数が300人以下の雇用保険の適用事業所であること。</li> <li>3. 受講させる従業員が雇用保険被保険者であること。</li> <li>4. <b>注意</b> すべての講習日に通常の賃金以上を支払っていること。</li> <li>5. <b>注意</b> 講習費用が全額事業所の負担であること。</li> </ol>
<p>対象講習</p>	<p><b>技能講習</b></p> <ul style="list-style-type: none"> <li>●車両系建設機械[整地等]</li> <li>●小型移動式クレーン</li> <li>●高所作業車</li> <li>●床上操作式クレーン</li> <li>●車両系建設機械[解体用]</li> <li>●玉掛け</li> <li>●不整地運搬車</li> </ul> <p><b>特別教育</b></p> <ul style="list-style-type: none"> <li>●小型車両系[整地等]</li> <li>●クレーン</li> <li>●粉じん</li> <li>●ローラー</li> <li>●砥石</li> <li>●フルハーネス</li> <li>●高所作業車</li> <li>●酸欠</li> <li>●足場</li> </ul> <p><b>安全教育</b></p> <ul style="list-style-type: none"> <li>●車両系</li> <li>●玉掛け</li> </ul>
<p>申請の流れ</p>	<p><b>確認</b> 助成金の対象かどうか「管轄の労働局」へ確認してください。 山梨労働局 職業対策課 TEL:055-225-2858</p> <p>▼</p> <p><b>予約</b> 教習所へ受講の予約をしてください。 ご予約の際、助成金を活用することをお知らせください。</p> <p>▼</p> <p><b>支払</b> 受講料金を教習所へ全額お支払いください。 (会社名にてお振込みください)</p> <p>▼</p> <p><b>受講</b> 受講後、当社より助成金申請書をお渡しします。 (技能講習は後日郵送、特別教育は修了日にお渡し予定)</p> <p>▼</p> <p><b>申請</b> 助成金申請書類一式を管轄の労働局へ提出してください。 (受講後2ヶ月以内)</p> <p>▼</p> <p><b>認定</b> 労働局の審査後に助成金が振り込まれます。</p>

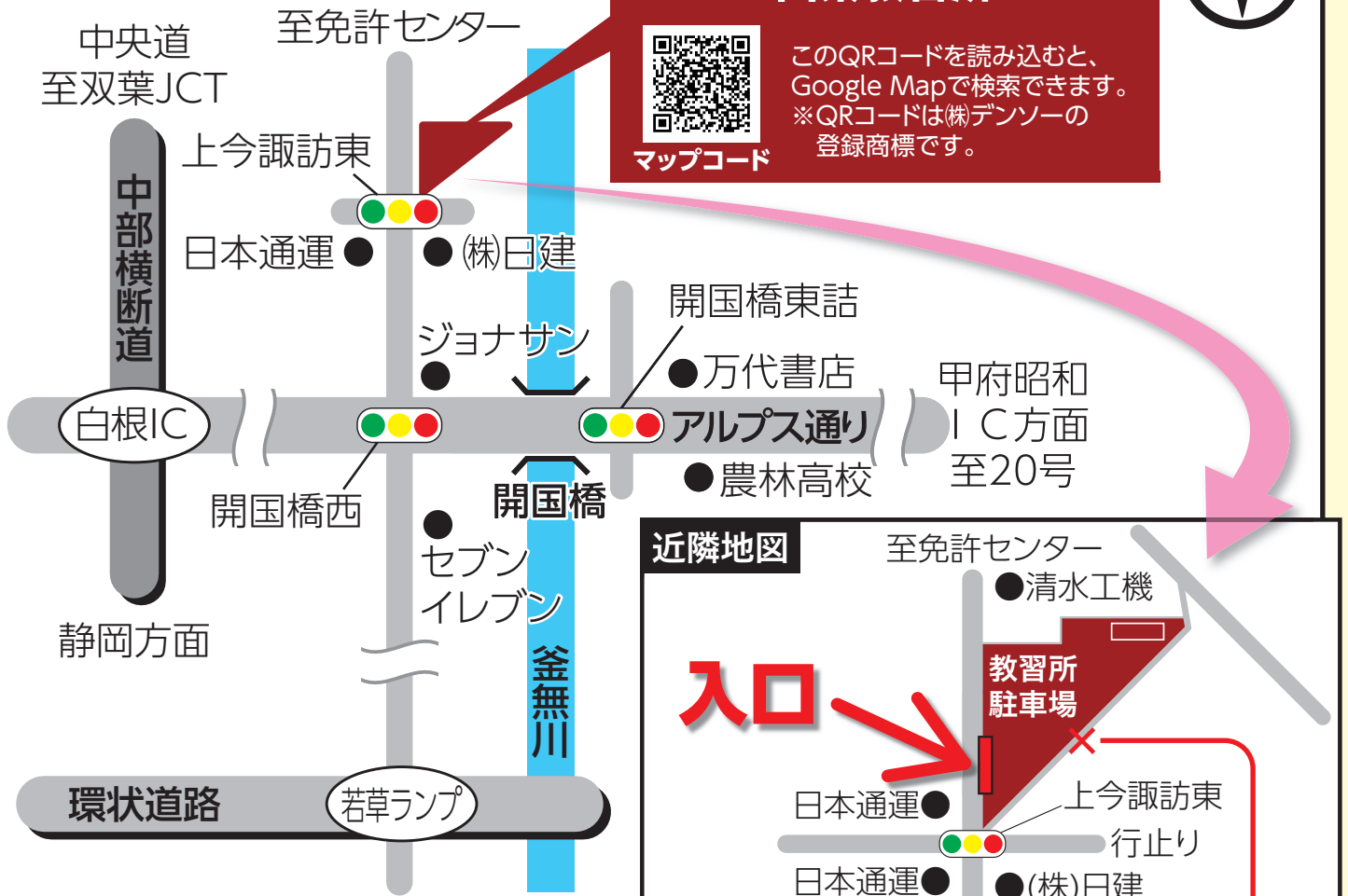
周辺道路が大変混雑いたします。  
お早めにお越しください。

株式会社 BREXA PCT  
山梨教習所



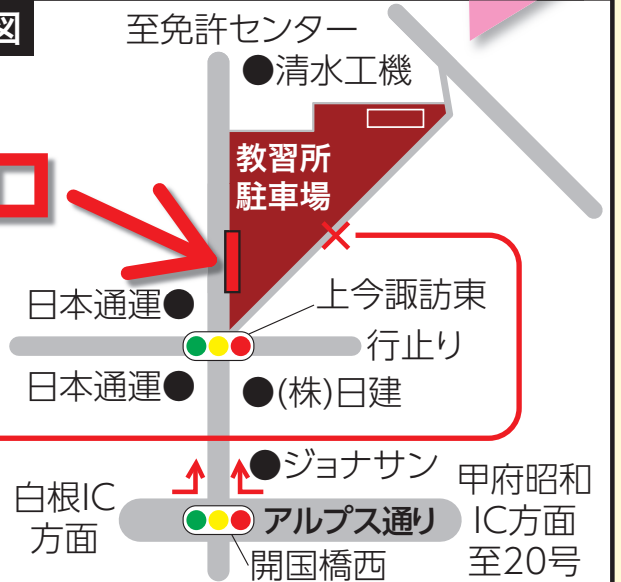
マップコード

このQRコードを読み込むと、  
Google Mapで検索できます。  
※QRコードは(株)デンソーの  
登録商標です。



近隣地図

入口



※カーナビ等の案内でこの道を指示される場合がありますが、**この道に入口はありません**のでご注意ください。  
入口は西側のみとなります。



e-ラーニング講習 PCTオンライン **らくトレ**

受講時間を分割して、パソコンで学べる  
**WEB上で完結! 講座受講~修了証書発行申請まで!**

3つのメリット

- パソコン等インターネット端末があれば、受講可能!!
- 受講のタイミングは自分次第! 業務のスキマ時間に
- 教習所への移動時間・経費がかかりません!

対応種目は  
QRコード、  
またはHPから



<https://service.pctc.co.jp/rakutra/>

株式会社 BREXA PCT 山梨教習所

〒400-0211 山梨県南アルプス市上今諏訪709 TEL 055-284-3561